



Budynek mieszkalny wielorodzinny

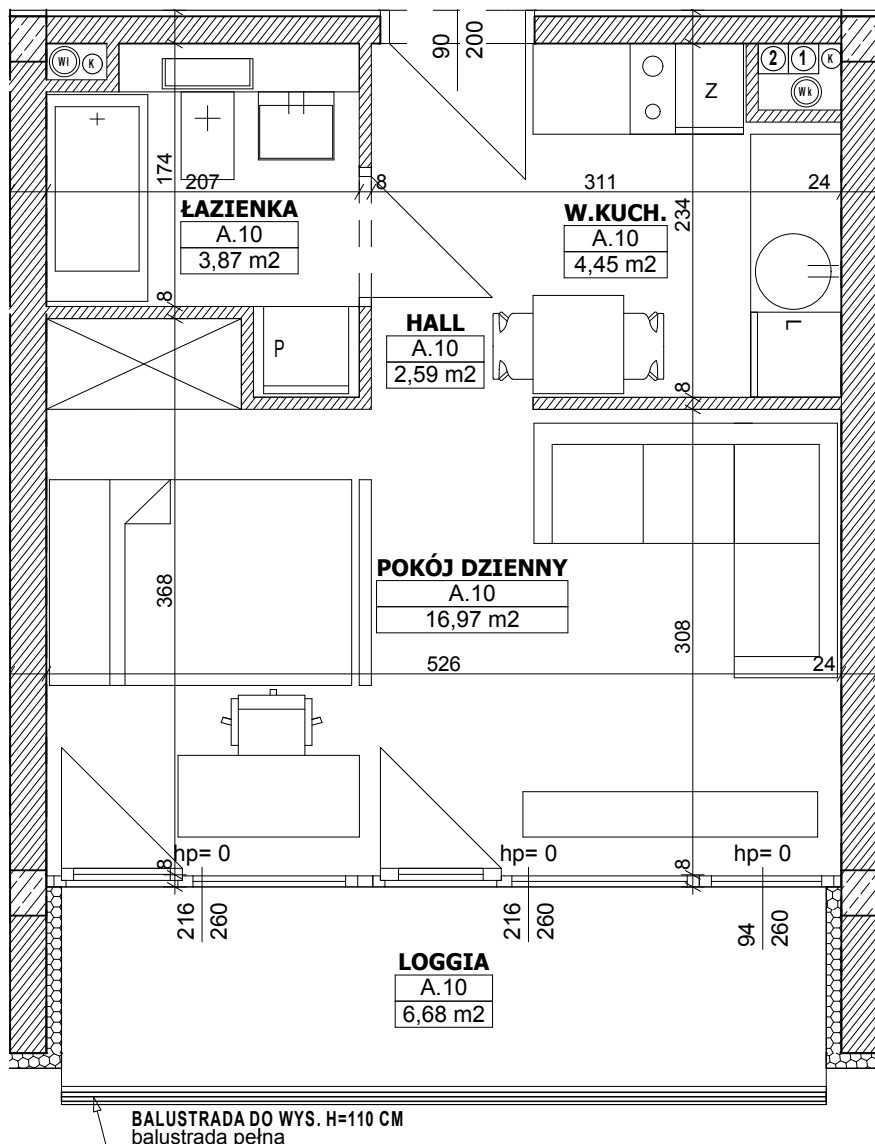
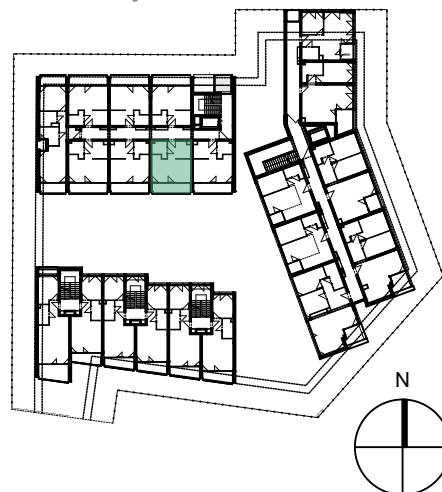
mieszkanie:

A.10

KONDYGNACJA:

II PIĘTRO

LOKALIZACJA:



A.10			
	HALL	1	2,59
	ŁAZIENKA	1	3,87
	POKÓJ DZIENNY	1	16,97
	W.KUCH.	1	4,45
			27,88 m²

	LOGGIA	1	6,68
			6,68 m²



Powyższe rysunki mają charakter poglądowy. Podane powierzchnie lokali są orientacyjne, dokładny obmiar zostanie określony po dokonaniu inwentaryzacji budynku.