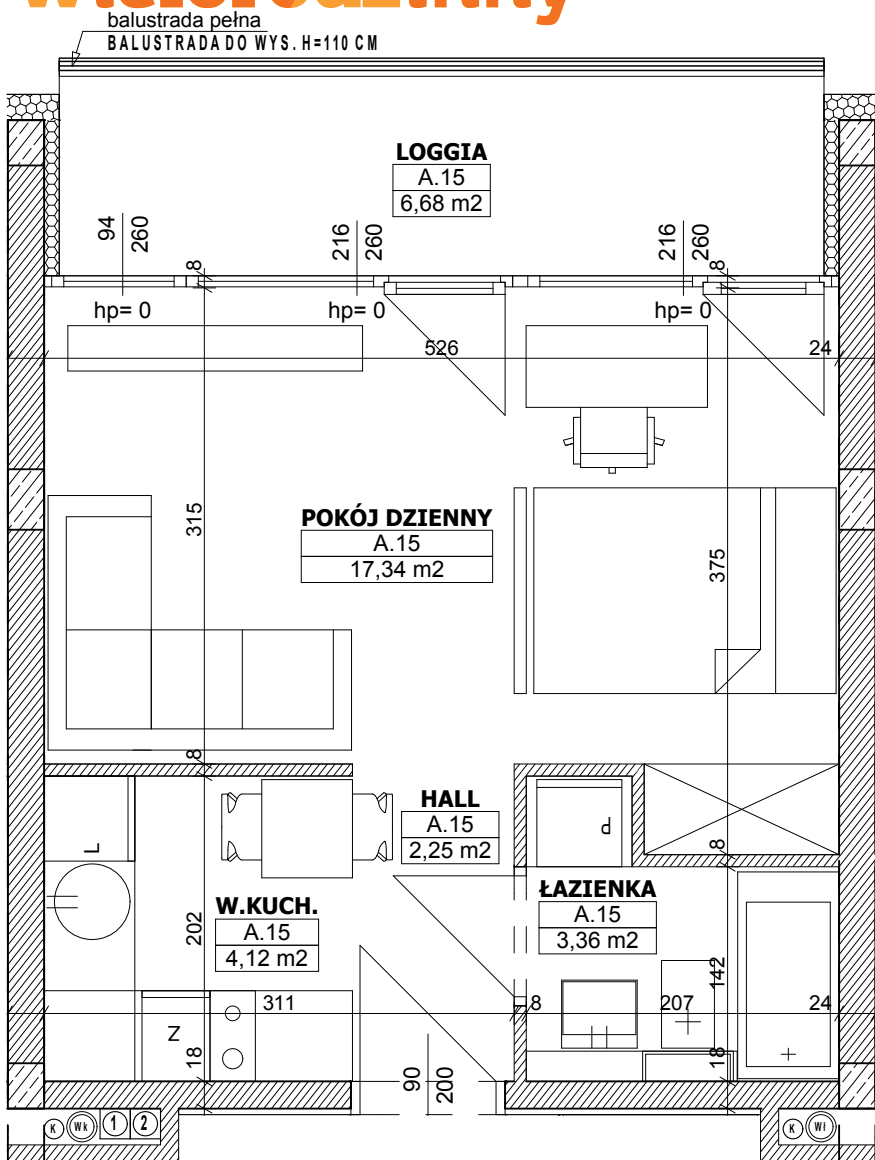




## Budynek mieszkalny wielorodzinny



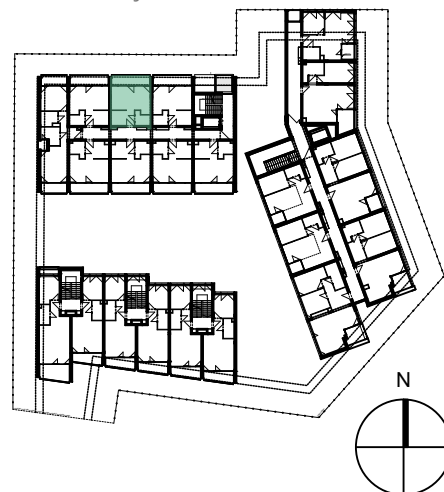
mieszkanie:

# A.15

KONDYGNACJA:

## II PIĘTRO

LOKALIZACJA:



A.15			
	HALL	1	2,25
	ŁAZIENKA	1	3,36
	POKÓJ DZIENNY	1	17,34
	W.KUCH.	1	4,12
			<b>27,07 m<sup>2</sup></b>

	LOGGIA	1	6,68
			<b>6,68 m<sup>2</sup></b>



Powyższe rysunki mają charakter poglądowy. Podane powierzchnie lokali są orientacyjne, dokładny obmiar zostanie określony po dokonaniu inwentaryzacji budynku.