



## Budynek mieszkalny wielorodzinny

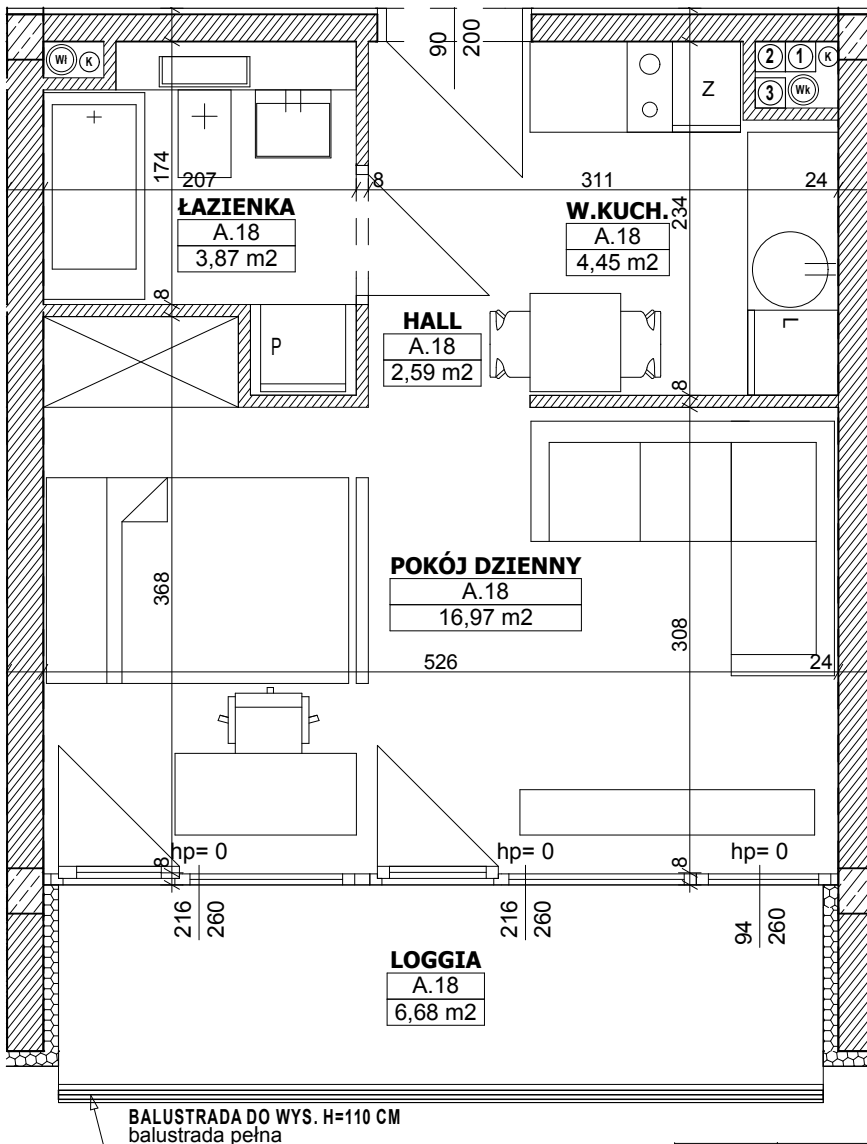
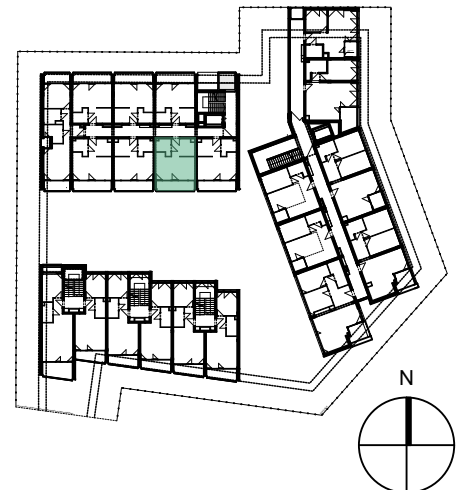
mieszkanie:

# A.18

KONDYGNACJA:

## III PIĘTRO

LOKALIZACJA:



A.18			
	HALL	1	2,59
	ŁAZIENKA	1	3,87
	POKÓJ DZIENNY	1	16,97
	W.KUCH.	1	4,45
			<b>27,88 m<sup>2</sup></b>

	LOGGIA	1	6,68
			<b>6,68 m<sup>2</sup></b>



Powyższe rysunki mają charakter poglądowy. Podane powierzchnie lokali są orientacyjne, dokładny obmiar zostanie określony po dokonaniu inwentaryzacji budynku.