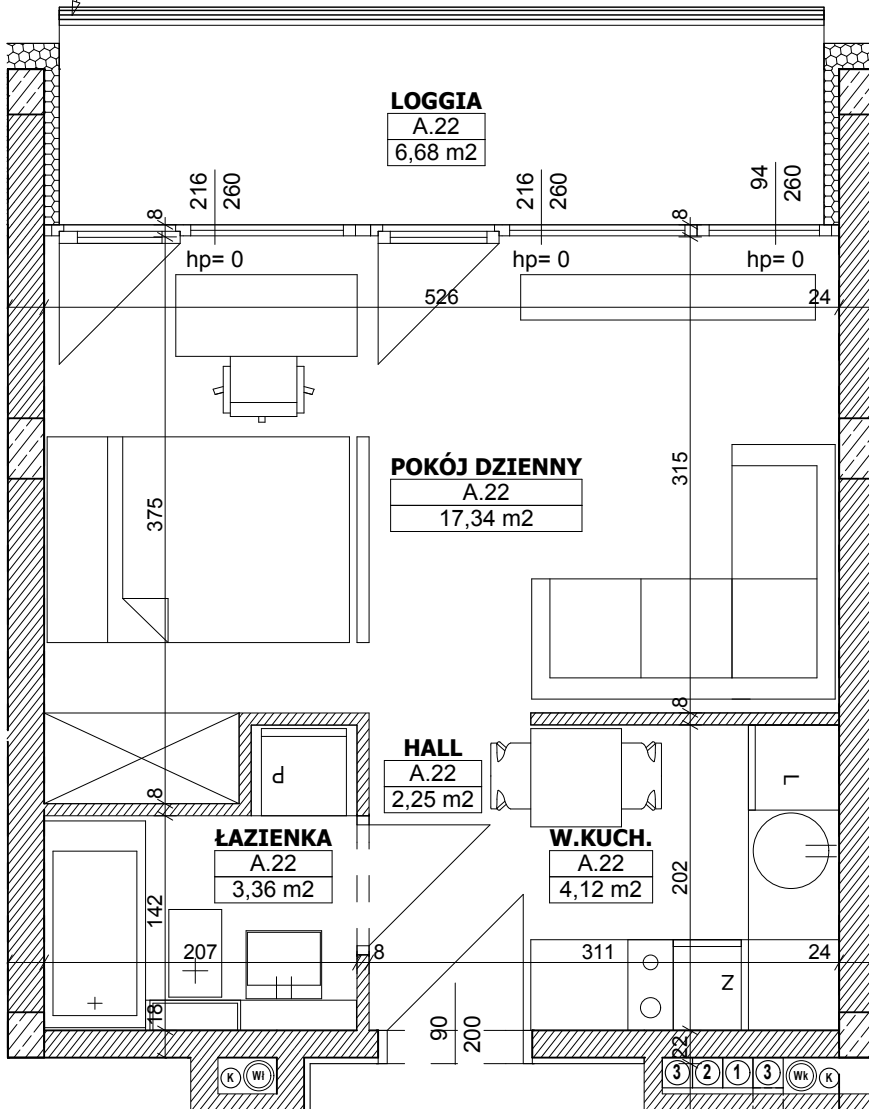




Budynek mieszkalny wielorodzinny

balustrada pełna
BALUSTRADA DO WYS. H=110 CM



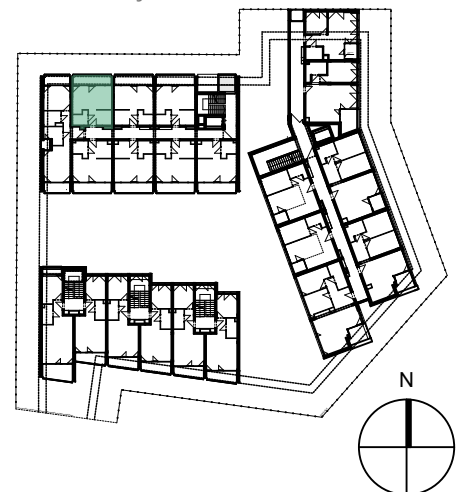
mieszkanie:

A.22

KONDYGNACJA:

III PIĘTRO

LOKALIZACJA:



A.22			
	HALL	1	2,25
	ŁAZIENKA	1	3,36
	POKÓJ DZIENNY	1	17,34
	W.KUCH.	1	4,12
			27,07 m²

	LOGGIA	1	6,68
			6,68 m²



Powyższe rysunki mają charakter poglądowy. Podane powierzchnie lokali są orientacyjne, dokładny obmiar zostanie określony po dokonaniu inwentaryzacji budynku.