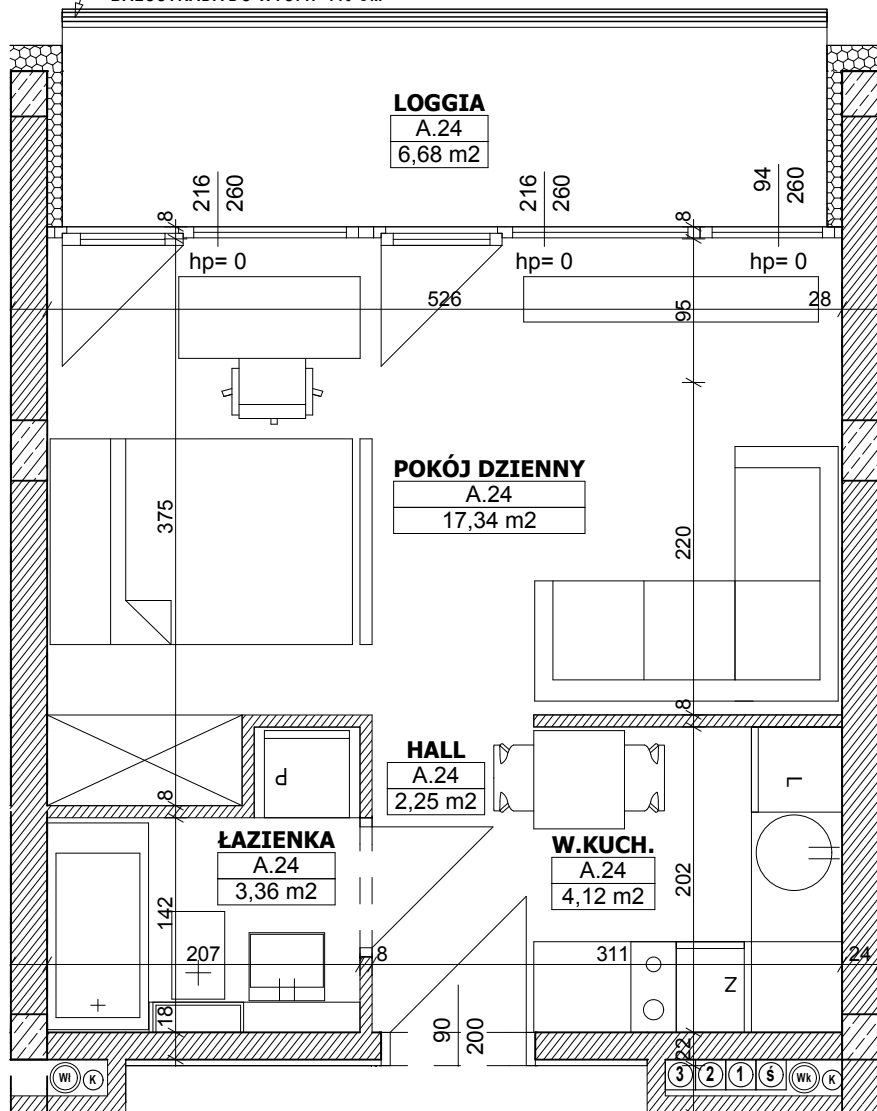




## Budynek mieszkalny wielorodzinny

balustrada pełna  
BALUSTRADA DO WYS. H=110 CM



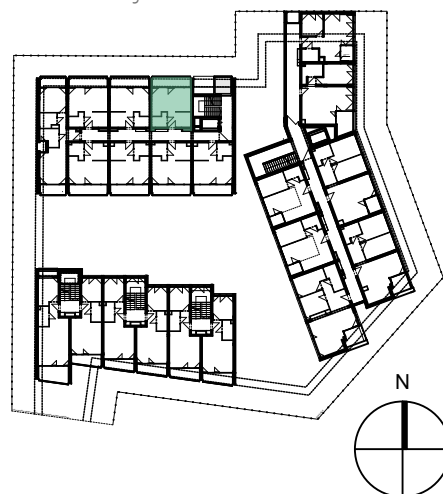
mieszkanie:

# A.24

KONDYGNACJA:

## III PIĘTRO

LOKALIZACJA:



### A.24

HALL	1	2,25
ŁAZIENKA	1	3,36
POKÓJ DZIENNY	1	17,34
W.KUCH.	1	4,12
		<b>27,07 m<sup>2</sup></b>

LOGGIA	1	6,68
		<b>6,68 m<sup>2</sup></b>



Powyższe rysunki mają charakter poglądowy. Podane powierzchnie lokali są orientacyjne, dokładny obmiar zostanie określony po dokonaniu inwentaryzacji budynku.