



Budynek mieszkalny wielorodzinny

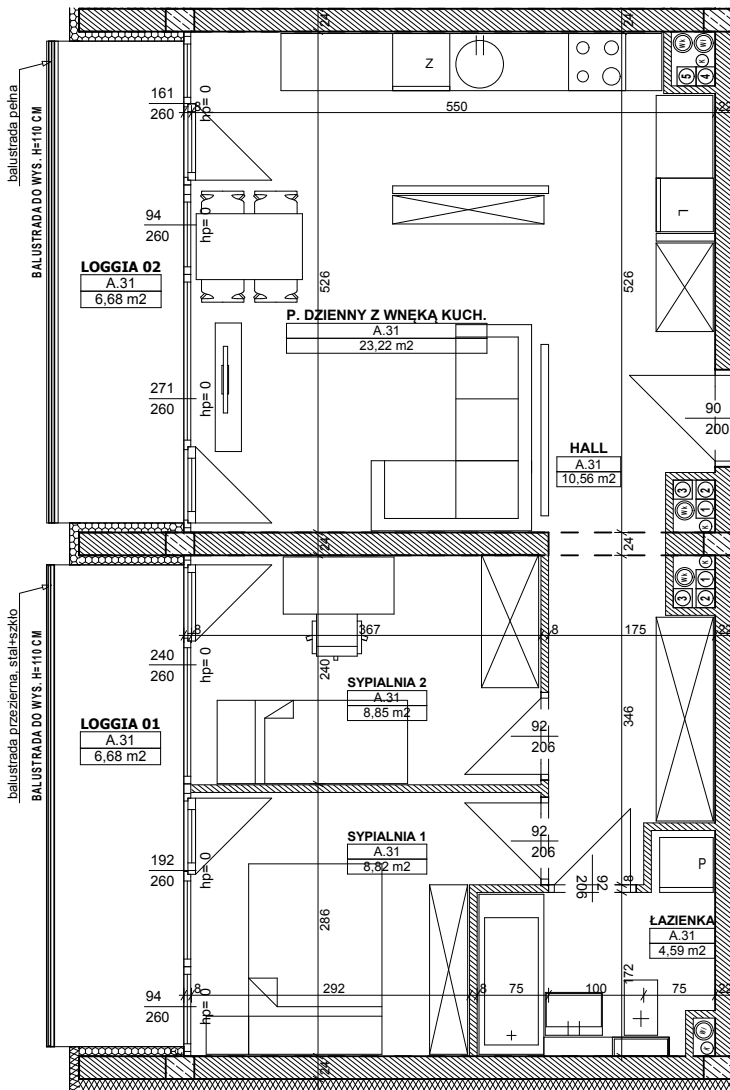
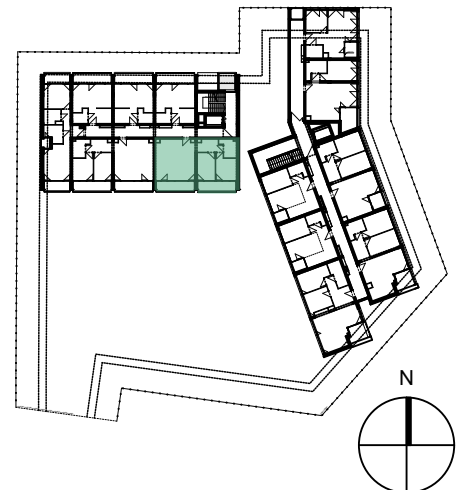
mieszkanie:

A.31

KONDYGNACJA:

V PIĘTRO

LOKALIZACJA:



A.31		
HALL	1	10,56
ŁAZIENKA	1	4,59
P. DZIENNY Z WNĘKĄ KUCH.	1	23,22
SYPIALNIA 1	1	8,82
SYPIALNIA 2	1	8,85
		56,04 m²
LOGGIA 01	1	6,68
LOGGIA 02	1	6,68
		13,36 m²



Powyższe rysunki mają charakter poglądowy. Podane powierzchnie lokali są orientacyjne, dokładny obmiar zostanie określony po dokonaniu inwentaryzacji budynku.