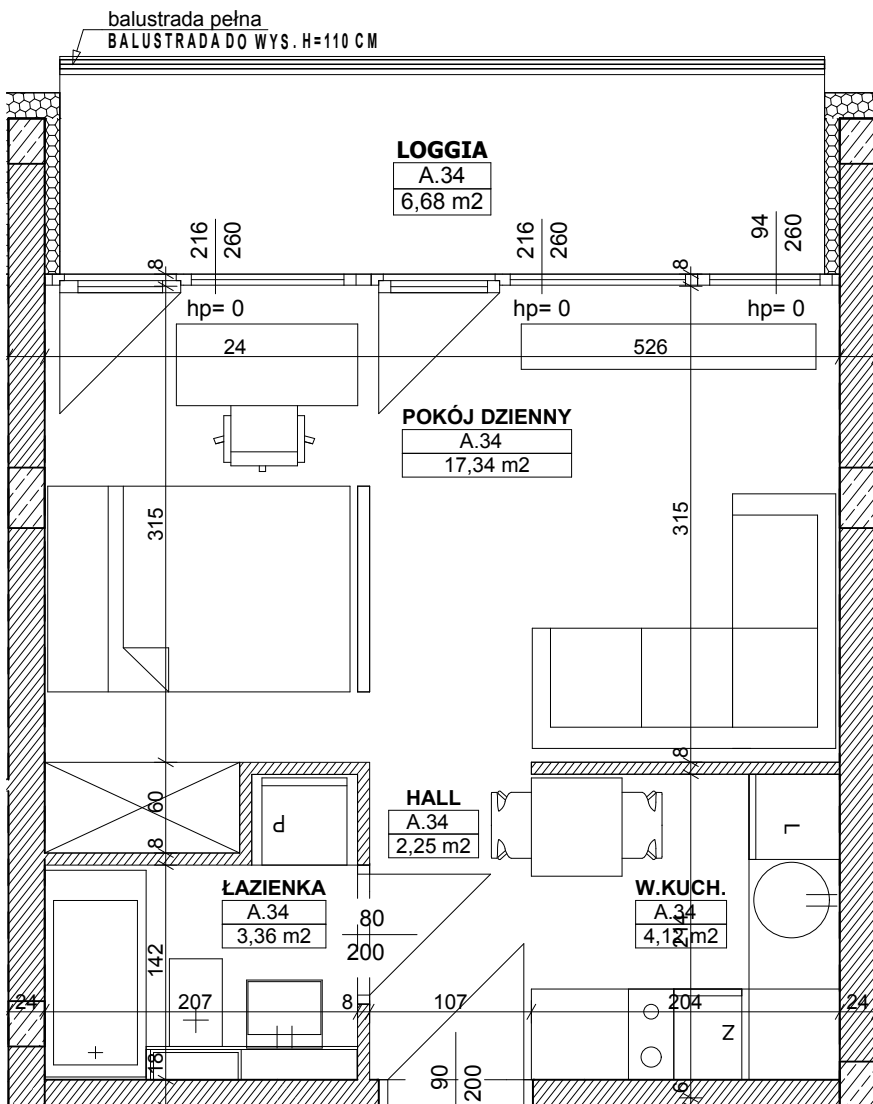




Budynek mieszkalny wielorodzinny

mieszkanie:

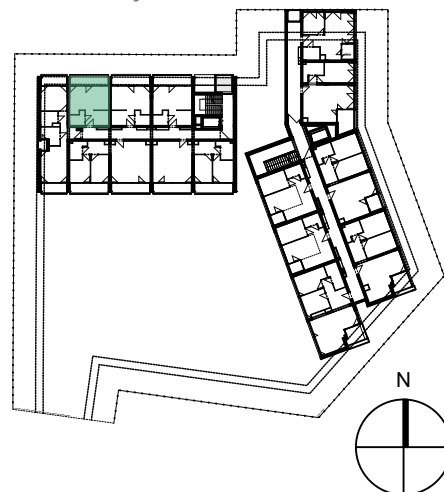
A.34



KONDYGNACJA:

V PIĘTRO

LOKALIZACJA:



A.34		
HALL	1	2,25
ŁAZIENKA	1	3,36
POKÓJ DZIENNY	1	17,34
W.KUCH.	1	4,12
		27,07 m²
LOGGIA	1	6,68
		6,68 m²

Powyższe rysunki mają charakter poglądowy. Podane powierzchnie lokali są orientacyjne, dokładny obmiar zostanie określony po dokonaniu inwentaryzacji budynku.