



## Budynek mieszkalny wielorodzinny

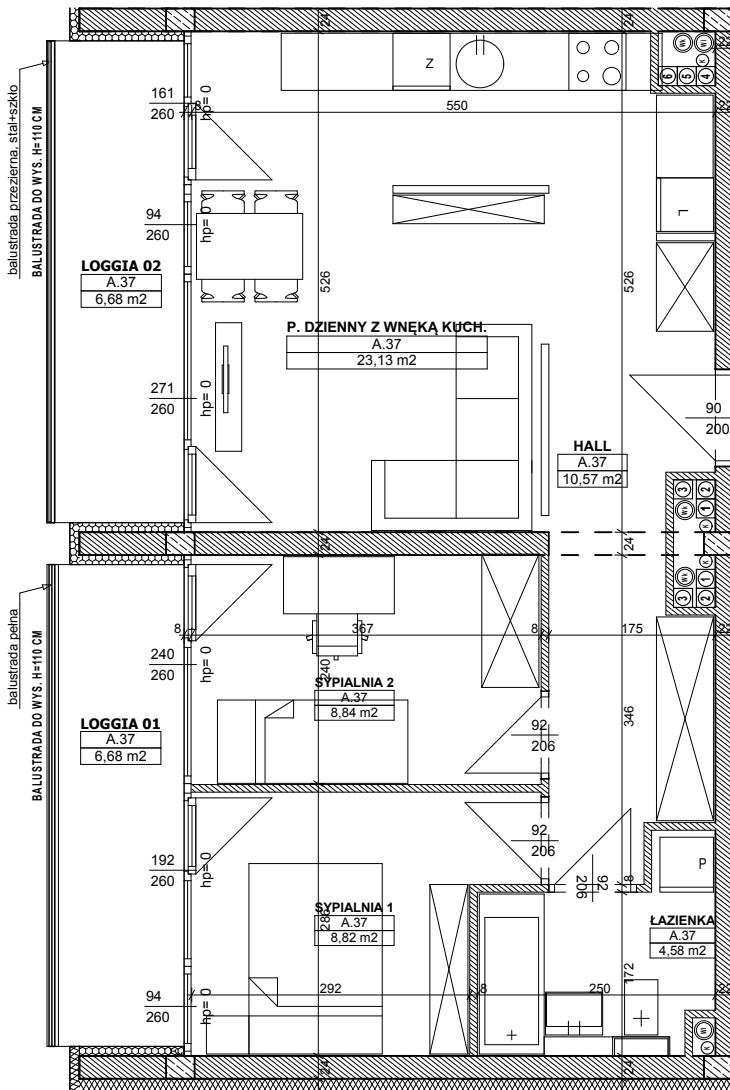
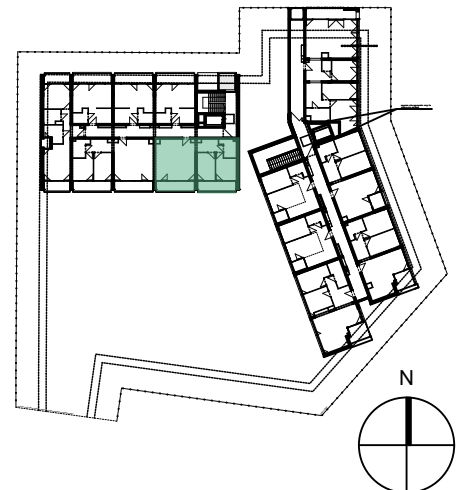
mieszkanie:

# A.37

KONDYGNACJA:

## VI PIĘTRO

LOKALIZACJA:



A.37		
HALL	1	10,57
ŁAZIENKA	1	4,58
P. DZIENNY Z WNEKĄ KUCH.	1	23,13
SYPIALNIA 1	1	8,82
SYPIALNIA 2	1	8,84
		<b>55,94 m<sup>2</sup></b>
LOGGIA 01	1	6,68
LOGGIA 02	1	6,68
		<b>13,36 m<sup>2</sup></b>



Powyższe rysunki mają charakter poglądowy. Podane powierzchnie lokali są orientacyjne, dokładny obmiar zostanie określony po dokonaniu inwentaryzacji budynku.