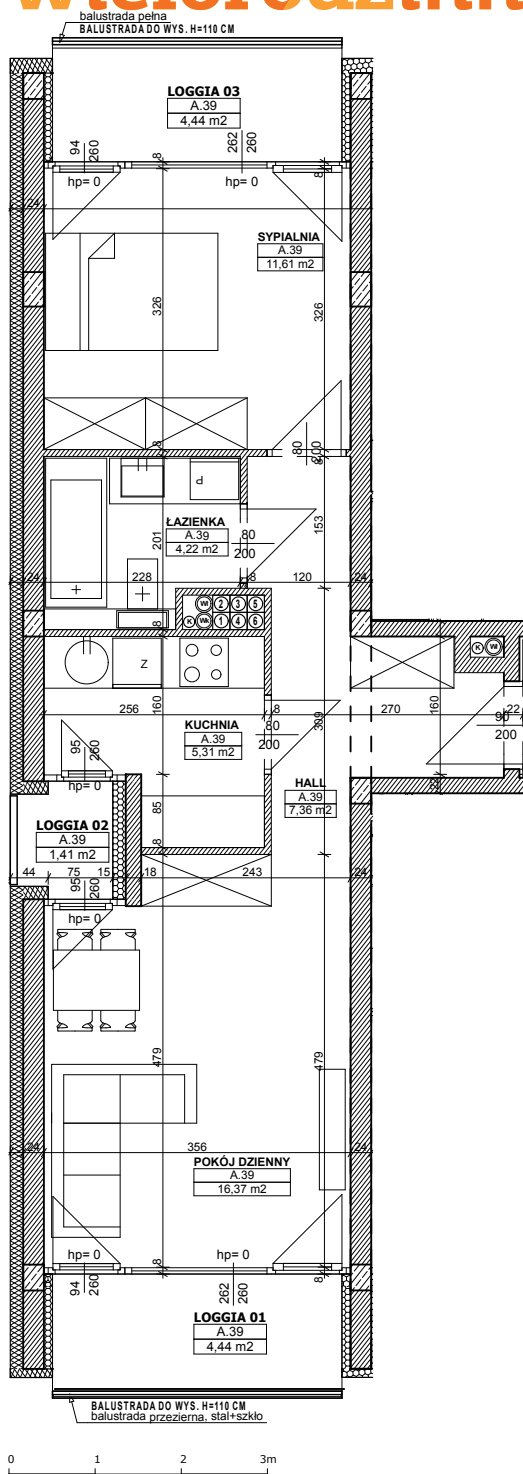




Budynek mieszkalny wielorodzinny



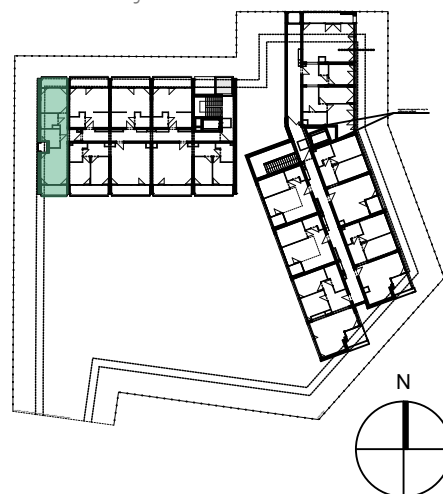
mieszkanie:

A.39

KONDYGNACJA:

VI PIĘTRO

LOKALIZACJA:



A.39			
	HALL	1	7,36
	KUCHNIA	1	5,31
	ŁAZIENKA	1	4,22
	POKÓJ DZIENNY	1	16,37
	SYPIALNIA	1	11,61
			44,87 m²
	LOGGIA 01	1	4,44
	LOGGIA 02	1	1,41
	LOGGIA 03	1	4,44
			10,29 m²

Powyższe rysunki mają charakter poglądowy. Podane powierzchnie lokali są orientacyjne, dokładny obmiar zostanie określony po dokonaniu inwentaryzacji budynku.