



Budynek mieszkalny wielorodzinny

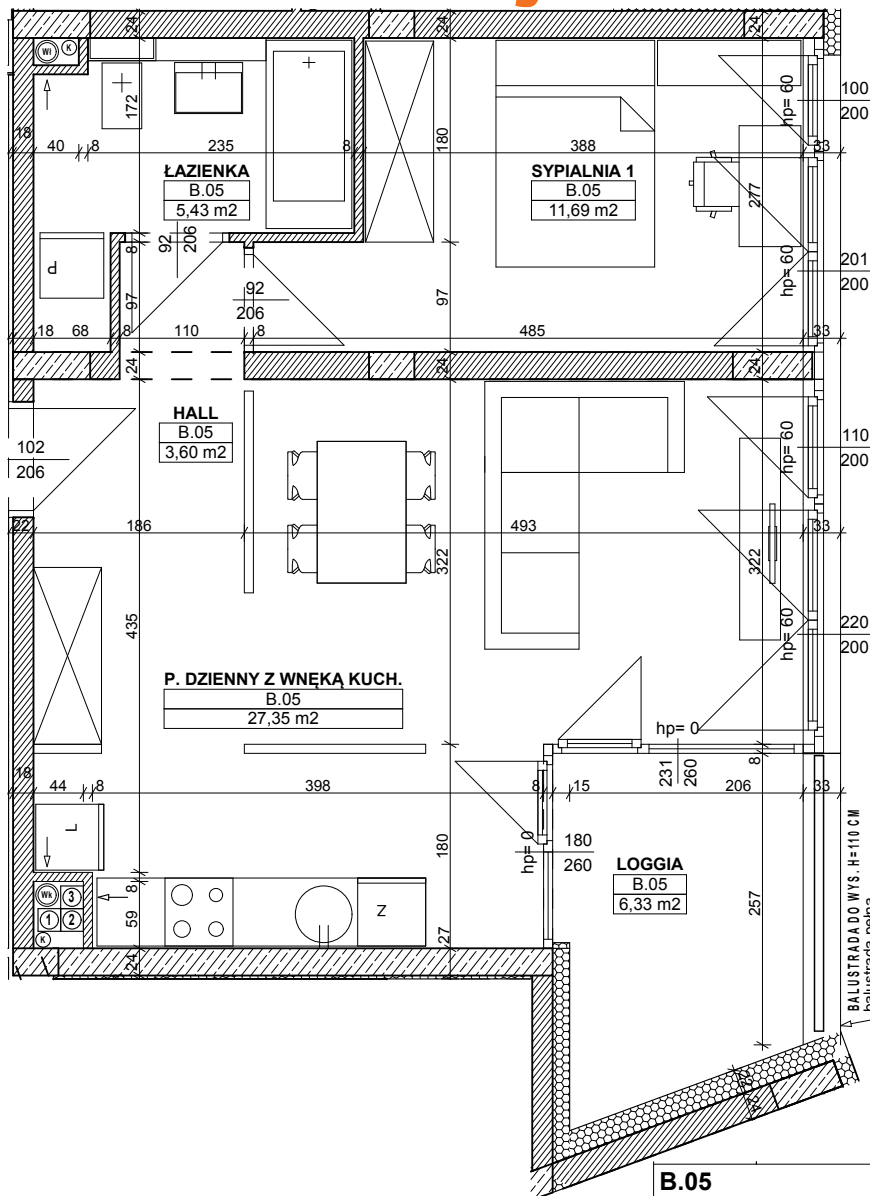
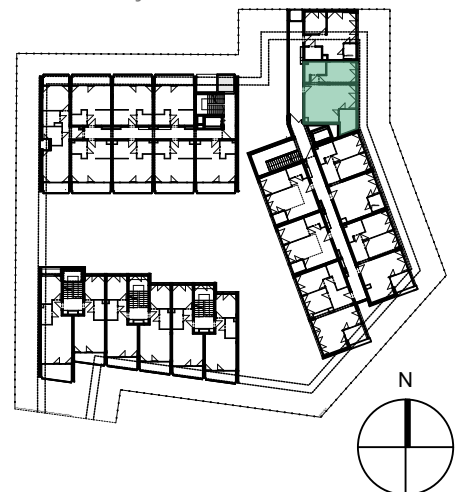
mieszkanie:

B.05

KONDYGNACJA:

III PIĘTRO

LOKALIZACJA:



B.05			
	HALL	1	3,60
	ŁAZIENKA	1	5,43
	P. DZIENNY Z WNEKĄ KUCH.	1	27,35
	SYPIALNIA 1	1	11,69
			48,07 m²

	LOGGIA	1	6,33
			6,33 m²



Powyższe rysunki mają charakter poglądowy. Podane powierzchnie lokali są orientacyjne, dokładny obmiar zostanie określony po dokonaniu inwentaryzacji budynku.