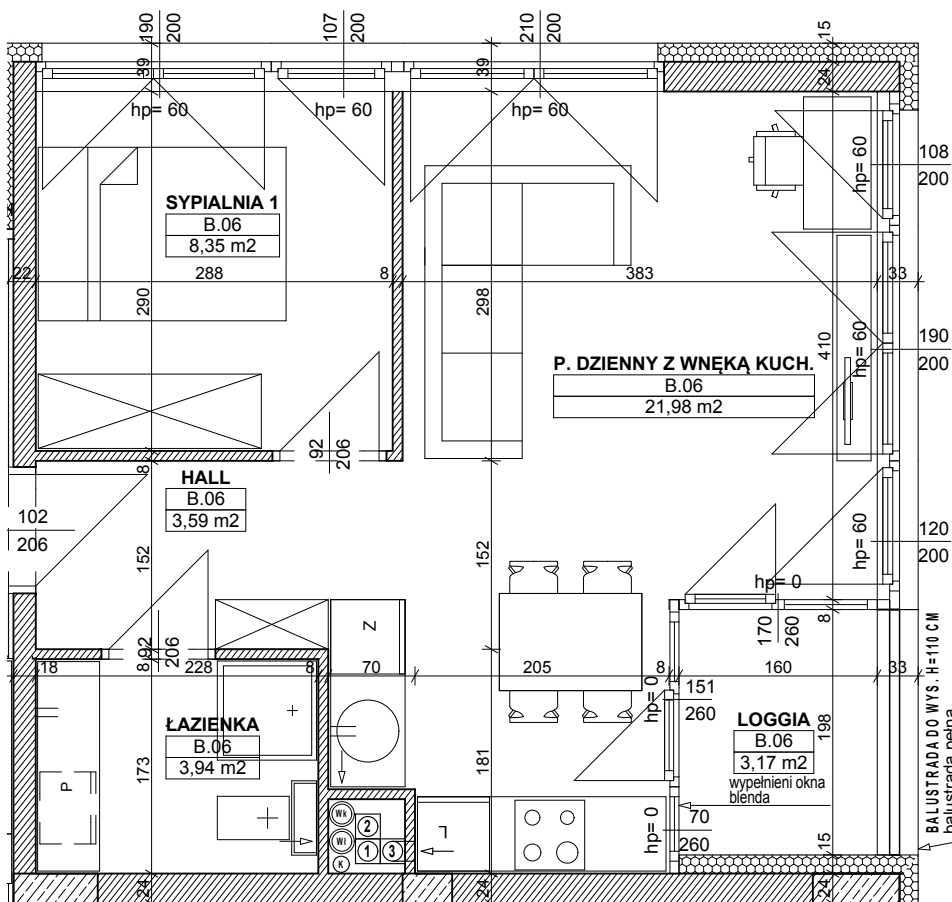




## Budynek mieszkalny wielorodzinny

mieszkanie:

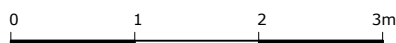
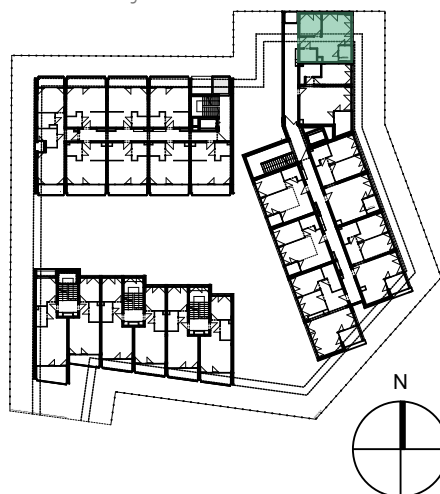
# B.06



KONDYGNACJA:

III PIĘTRO

LOKALIZACJA:



B.06			
	HALL	1	3,59
	ŁAZIENKA	1	3,94
	P. DZIENNY Z WNEKĄ KUCH.	1	21,98
	SYPIALNIA 1	1	8,35
			<b>37,86 m2</b>
	LOGGIA	1	3,17
			<b>3,17 m2</b>

Powyższe rysunki mają charakter poglądowy. Podane powierzchnie lokali są orientacyjne, dokładny obmiar zostanie określony po dokonaniu inwentaryzacji budynku.