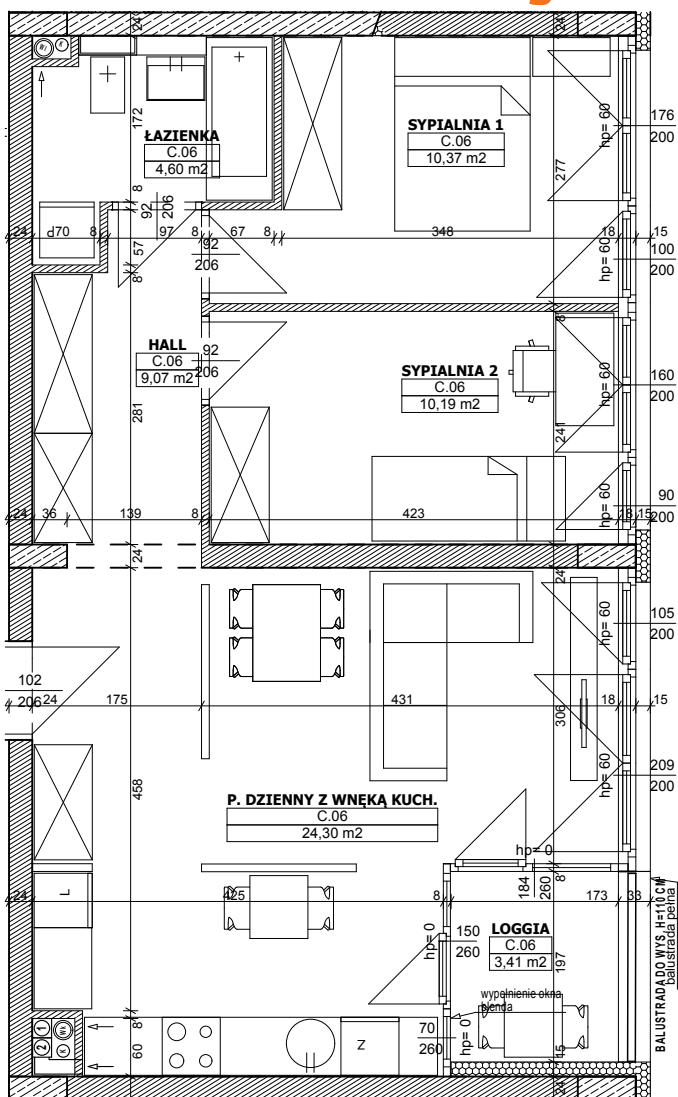




Budynek mieszkalny wielorodzinny



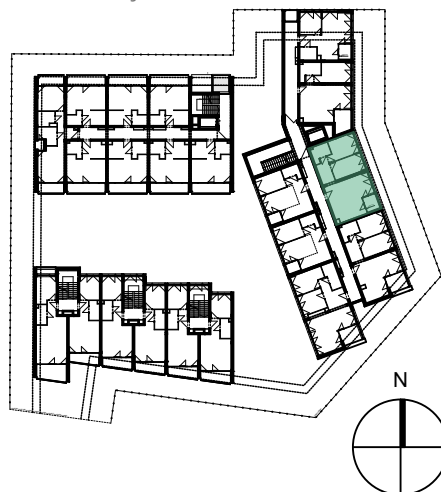
mieszkanie:

C.06

KONDYGNACJA:

II PIĘTRO

LOKALIZACJA:



C.06			
	HALL	1	9,07
	ŁAZIENKA	1	4,60
	P. DZIENNY Z WNEKĄ KUCH.	1	24,30
	SYPIALNIA 1	1	10,37
	SYPIALNIA 2	1	10,19
			58,53 m²

	LOGGIA	1	3,41
			3,41 m²

0 1 2 3m

Powyższe rysunki mają charakter poglądowy. Podane powierzchnie lokali są orientacyjne, dokładny obmiar zostanie określony po dokonaniu inwentaryzacji budynku.