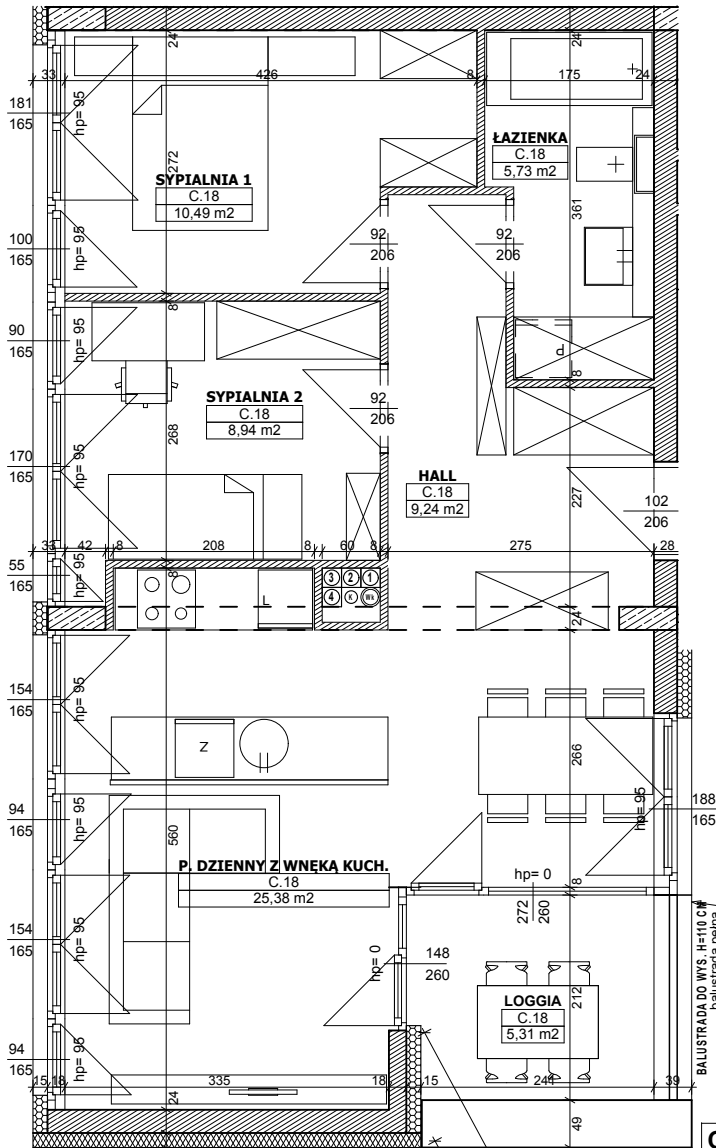




Budynek mieszkalny wielorodzinny



C.18			
HALL	1	9,24	
ŁAZIENKA	1	5,73	
P. DZIENNY Z WNEKĄ KUCH.	1	25,38	
SYPIALNIA 1	1	10,49	
SYPIALNIA 2	1	8,94	
			59,78 m2

LOGGIA	1	5,31	
			5,31 m2

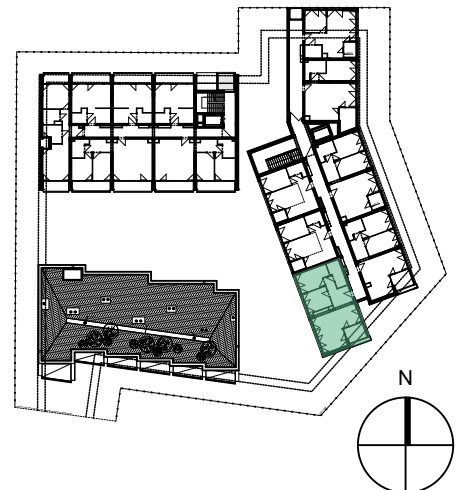
mieszkanie:

C.18

KONDYGNACJA:

IV PIĘTRO

LOKALIZACJA:



0 1 2 3m

Powyższe rysunki mają charakter poglądowy. Podane powierzchnie lokali są orientacyjne, dokładny obmiar zostanie określony po dokonaniu inwentaryzacji budynku.