



## Budynek mieszkalny wielorodzinny

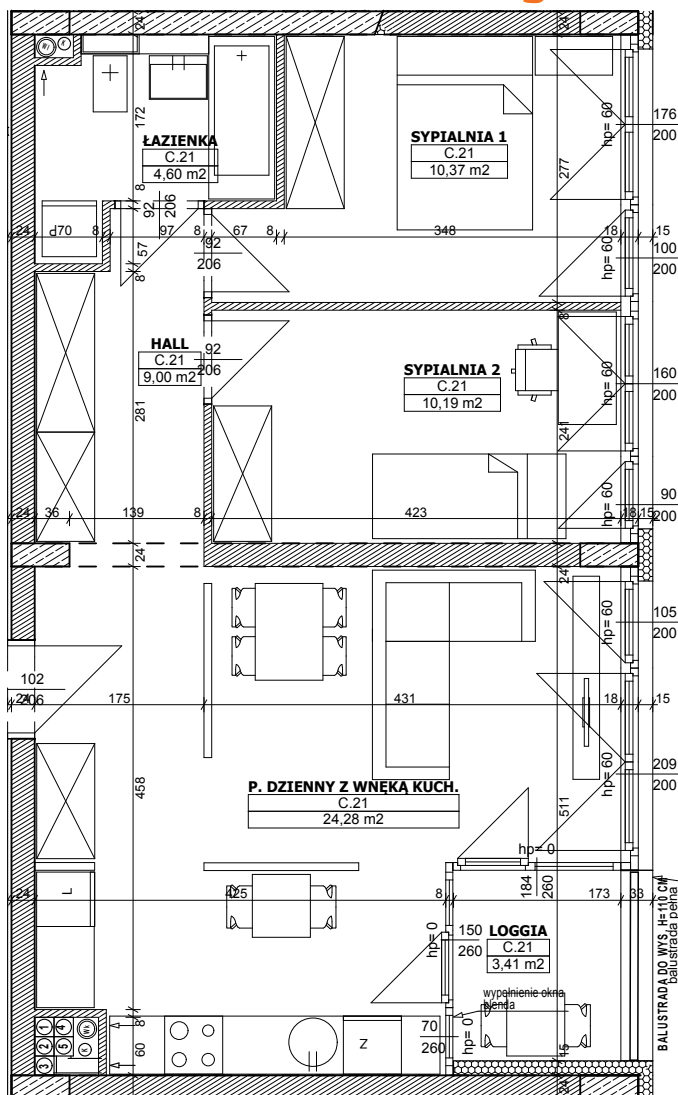
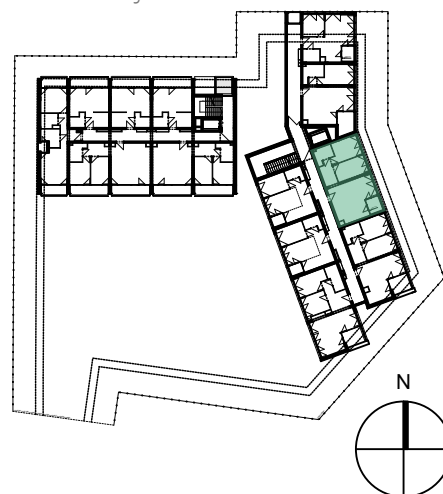
mieszkanie:

# C.21

KONDYGNACJA:

## V PIĘTRO

LOKALIZACJA:



### C.21

HALL	1	9,00
ŁAZIENKA	1	4,60
P. DZIENNY Z WNEKĄ KUCH.	1	24,28
SYPIALNIA 1	1	10,37
SYPIALNIA 2	1	10,19
		<b>58,44 m<sup>2</sup></b>

LOGGIA	1	3,41
		<b>3,41 m<sup>2</sup></b>

Powyższe rysunki mają charakter poglądowy. Podane powierzchnie lokali są orientacyjne, dokładny obmiar zostanie określony po dokonaniu inwentaryzacji budynku.