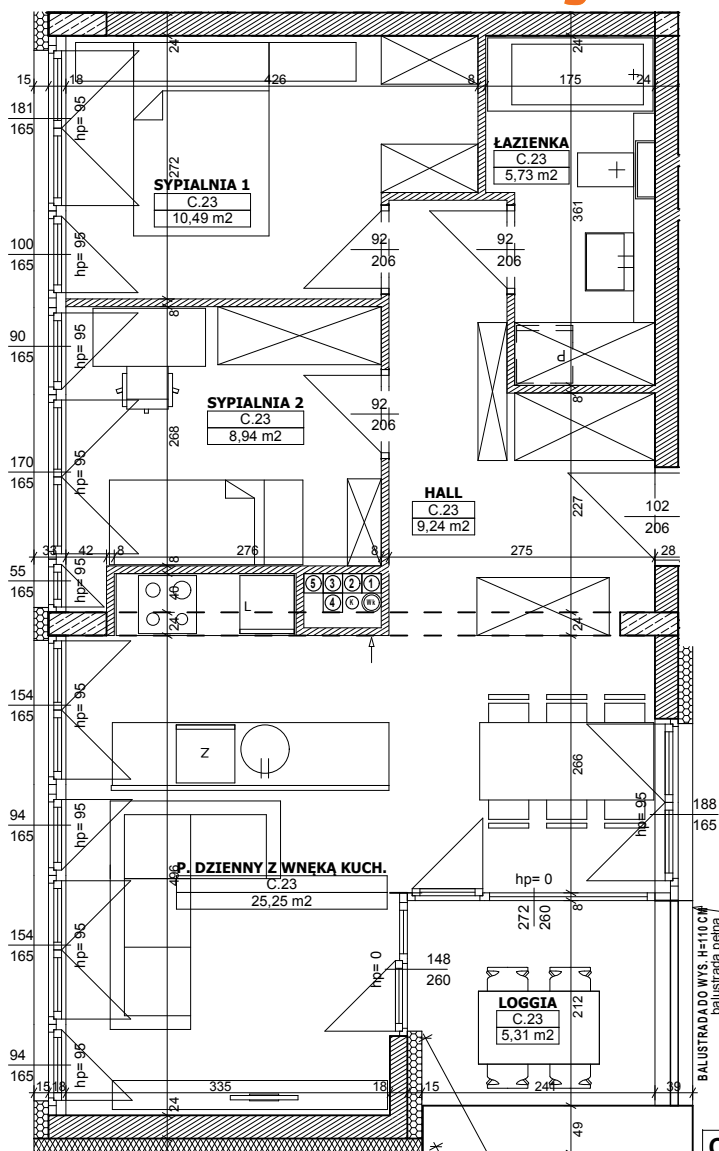




## Budynek mieszkalny wielorodzinny



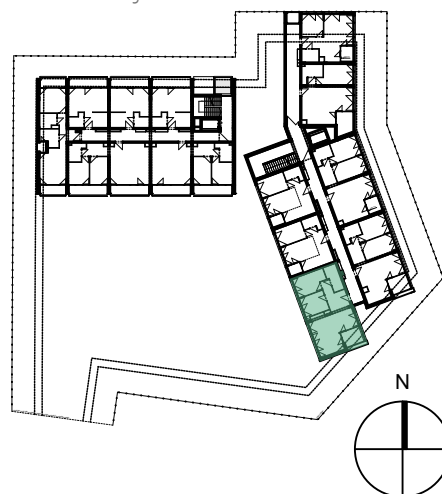
mieszkanie:

# C.23

KONDYGNACJA:

## V PIĘTRO

LOKALIZACJA:



### C.23

HALL	1	9,24
ŁAZIENKA	1	5,73
P. DZIENNY Z WNEKĄ KUCH.	1	25,25
SYPIALNIA 1	1	10,49
SYPIALNIA 2	1	8,94
		<b>59,65 m<sup>2</sup></b>

LOGGIA	1	5,31
		<b>5,31 m<sup>2</sup></b>

Powyższe rysunki mają charakter poglądowy. Podane powierzchnie lokali są orientacyjne, dokładny obmiar zostanie określony po dokonaniu inwentaryzacji budynku.