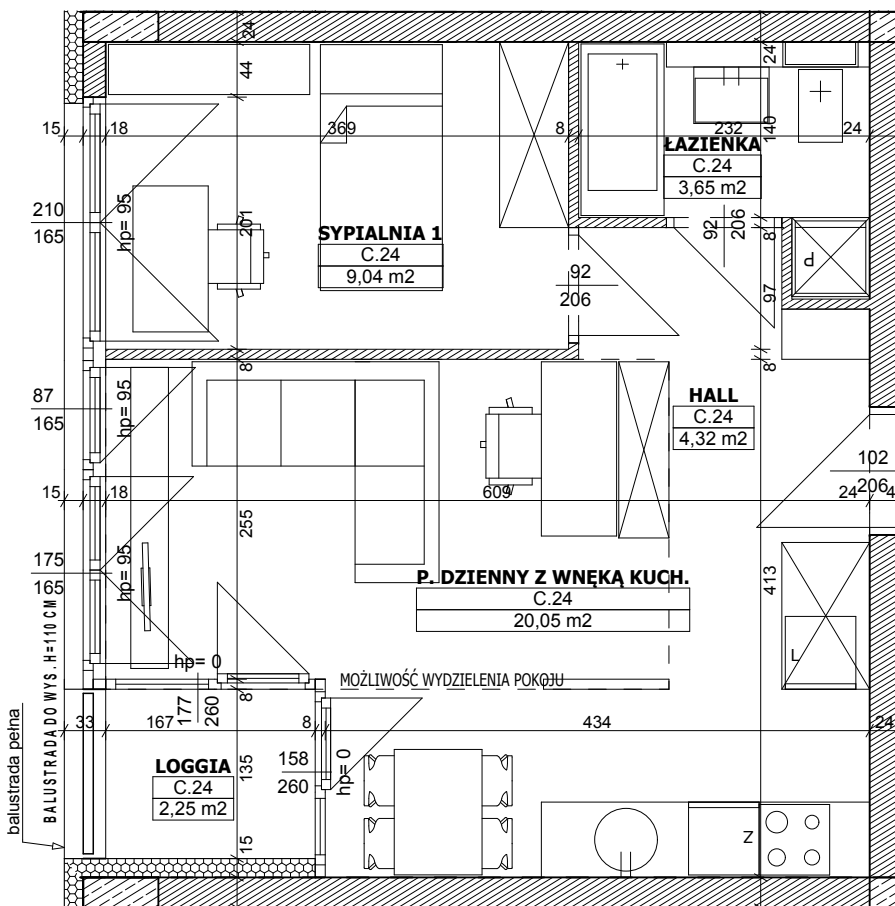




Budynek mieszkalny wielorodzinny

mieszkanie:

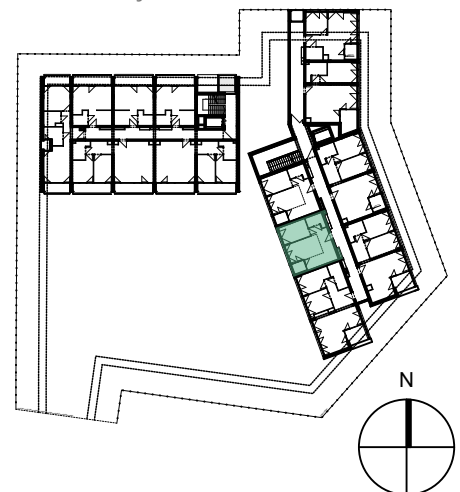
C.24



KONDYGNACJA:

V PIĘTRO

LOKALIZACJA:



0 1 2 3m

C.24			
	HALL	1	4,32
	ŁAZIENKA	1	3,65
	P. DZIENNY Z WNEKĄ KUCH.	1	20,05
	SYPIALNIA 1	1	9,04
			37,06 m²

	LOGGIA	1	2,25
			2,25 m²

Powyższe rysunki mają charakter poglądowy. Podane powierzchnie lokali są orientacyjne, dokładny obmiar zostanie określony po dokonaniu inwentaryzacji budynku.