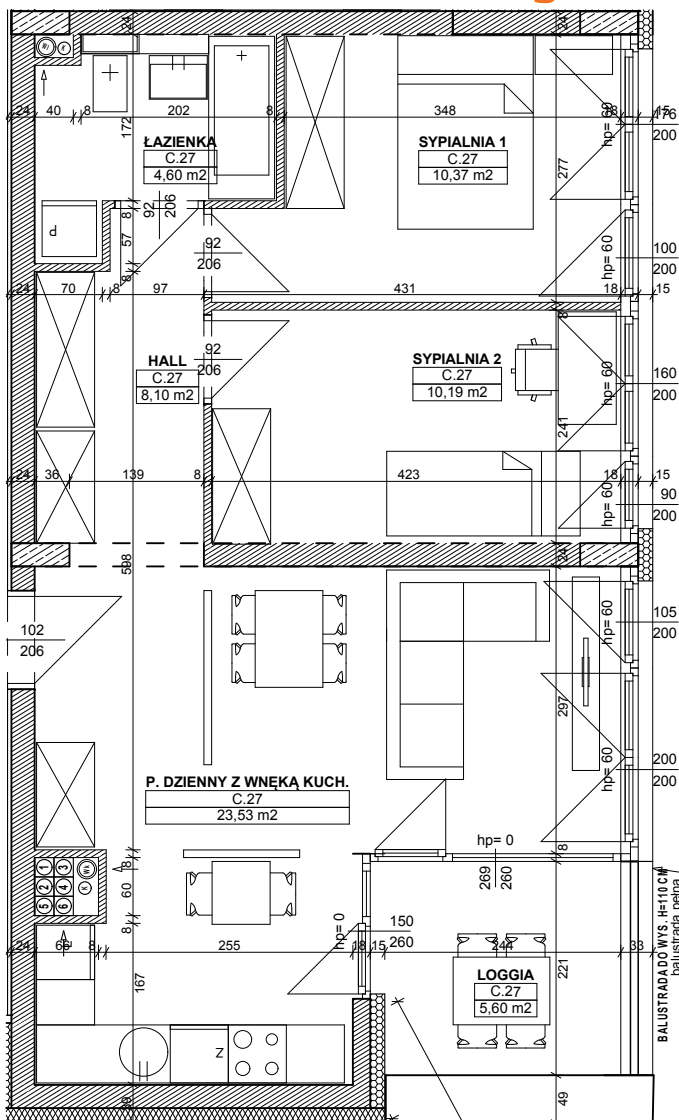




Budynek mieszkalny wielorodzinny



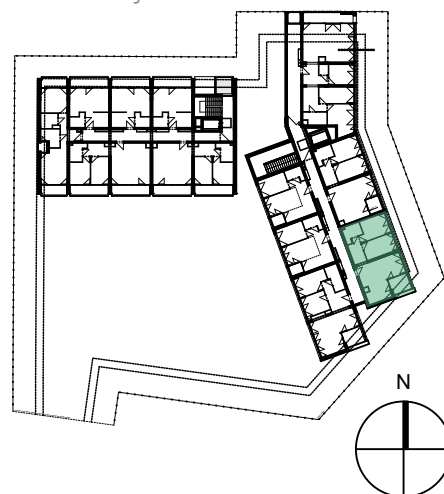
mieszkanie:

C.27

KONDYGNACJA:

VI PIĘTRO

LOKALIZACJA:



C.27			
	HALL	1	8,10
	ŁAZIENKA	1	4,60
	P. DZIENNY Z WNEKĄ KUCH.	1	23,53
	SYPIALNIA 1	1	10,37
	SYPIALNIA 2	1	10,19
			56,79 m2
	LOGGIA	1	5,60
			5,60 m2

0 1 2 3m

Powyższe rysunki mają charakter poglądowy. Podane powierzchnie lokali są orientacyjne, dokładny obmiar zostanie określony po dokonaniu inwentaryzacji budynku.