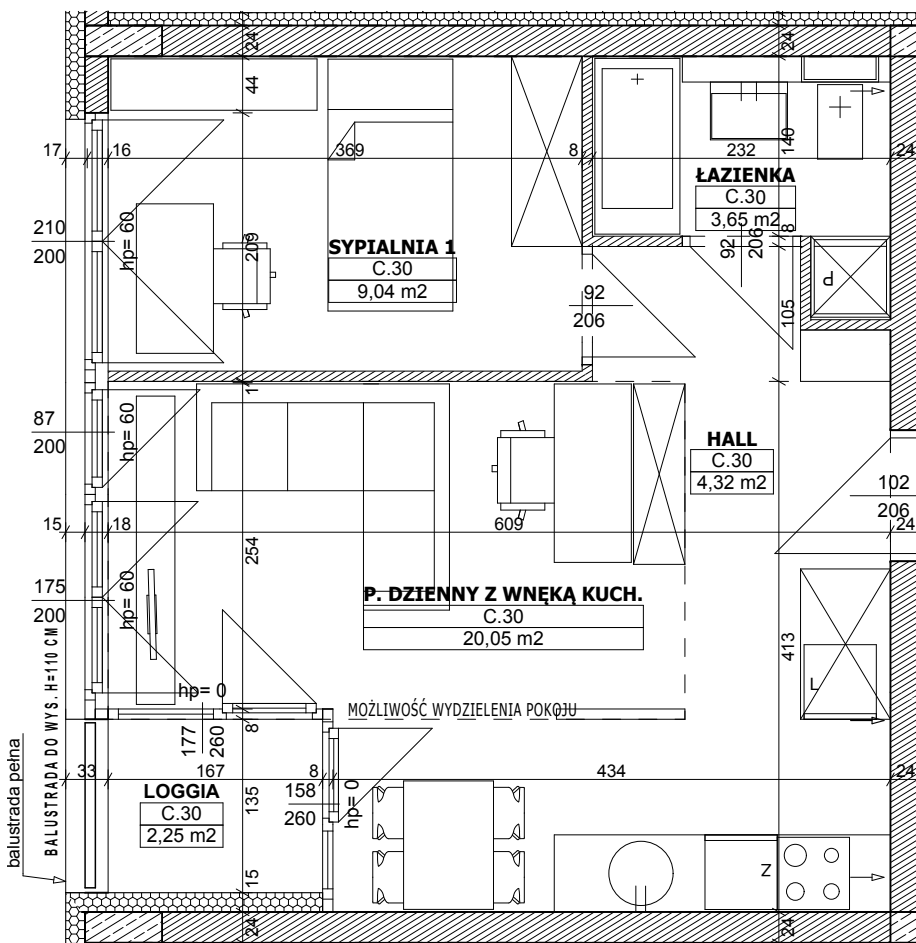




## Budynek mieszkalny wielorodzinny

mieszkanie:

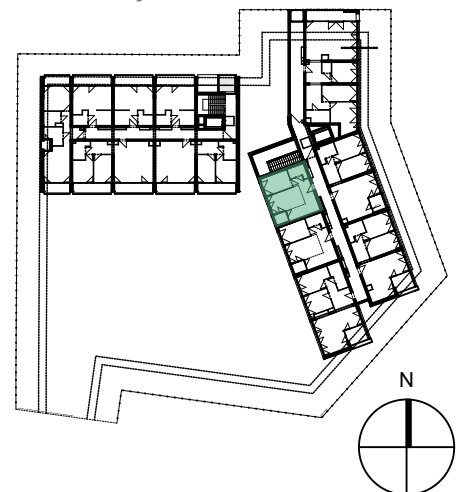
# C.30



KONDYGNACJA:

### VI PIĘTRO

LOKALIZACJA:



C.30			
	HALL	1	4,32
	ŁAZIENKA	1	3,65
	P. DZIENNY Z WNEKĄ KUCH.	1	20,05
	SYPIALNIA 1	1	9,04
			<b>37,06 m<sup>2</sup></b>
	LOGGIA	1	2,25
			<b>2,25 m<sup>2</sup></b>

Powyższe rysunki mają charakter poglądowy. Podane powierzchnie lokali są orientacyjne, dokładny obmiar zostanie określony po dokonaniu inwentaryzacji budynku.