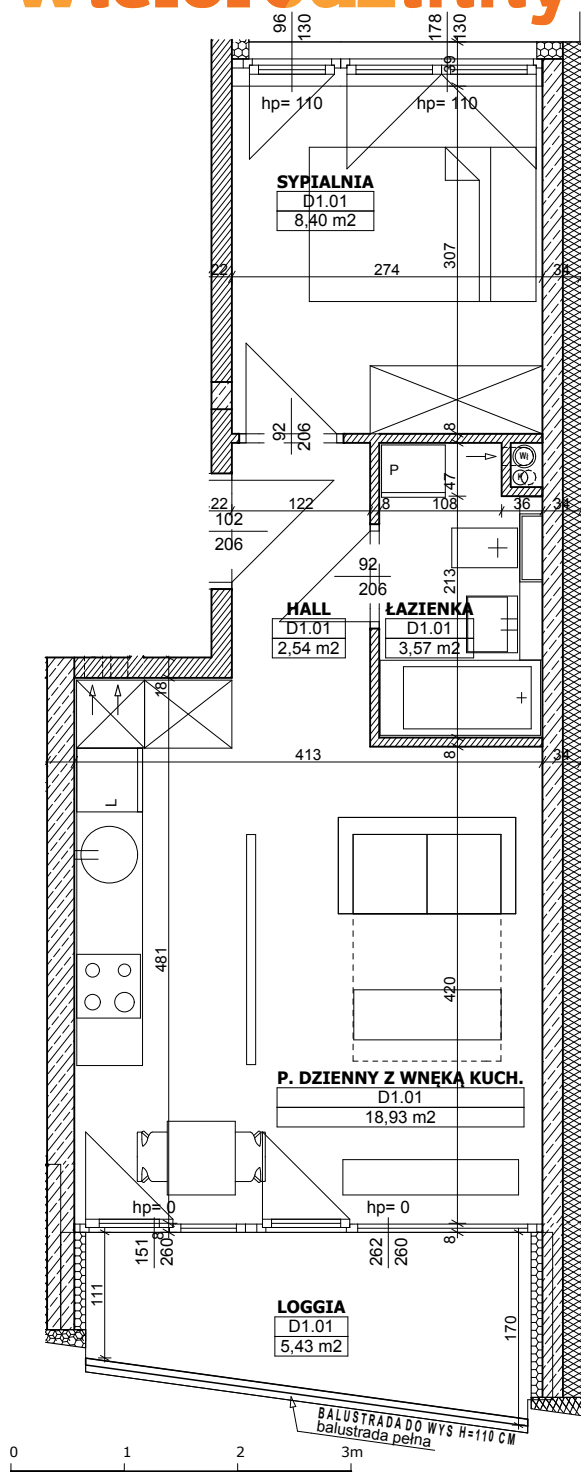




Budynek mieszkalny wielorodzinny



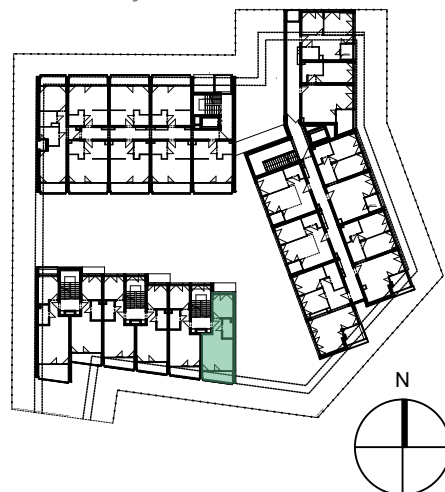
mieszkanie:

D1.01

KONDYGNACJA:

I PIĘTRO

LOKALIZACJA:



D1.01			
	HALL	1	2,54
	ŁAZIENKA	1	3,57
	P. DZIENNY Z WNEKĄ KUCH.	1	18,93
	SYPIALNIA	1	8,40
			33,44 m²
	LOGGIA	1	5,43
			5,43 m²

Powyższe rysunki mają charakter poglądowy. Podane powierzchnie lokali są orientacyjne, dokładny obmiar zostanie określony po dokonaniu inwentaryzacji budynku.