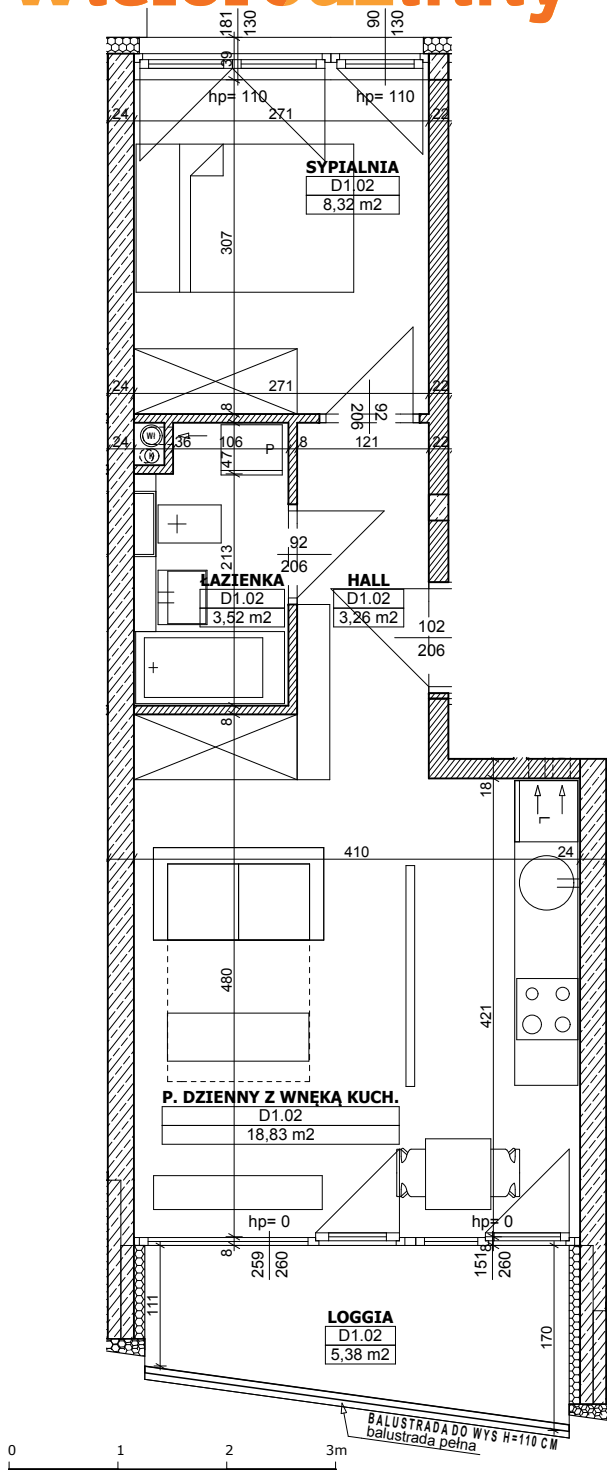




# Budynek mieszkalny wielorodzinny



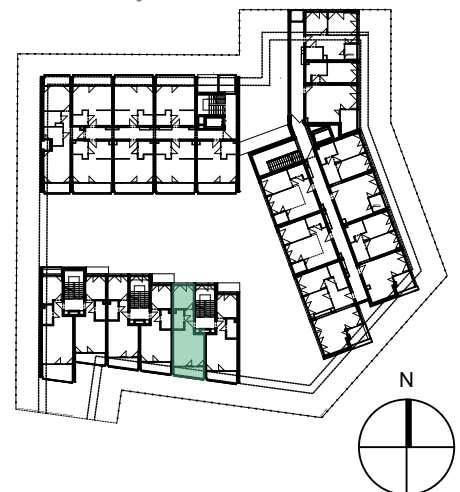
mieszkanie:

# D1.02

KONDYGNACJA:

## I PIĘTRO

LOKALIZACJA:



D1.02			
	HALL	1	3,26
	ŁAZIENKA	1	3,52
	P. DZIENNY Z WNĘKĄ KUCH.	1	18,83
	SYPIALNIA	1	8,32
			<b>33,93 m<sup>2</sup></b>
	LOGGIA	1	5,38
			<b>5,38 m<sup>2</sup></b>

Powyższe rysunki mają charakter poglądowy. Podane powierzchnie lokali są orientacyjne, dokładny obmiar zostanie określony po dokonaniu inwentaryzacji budynku.