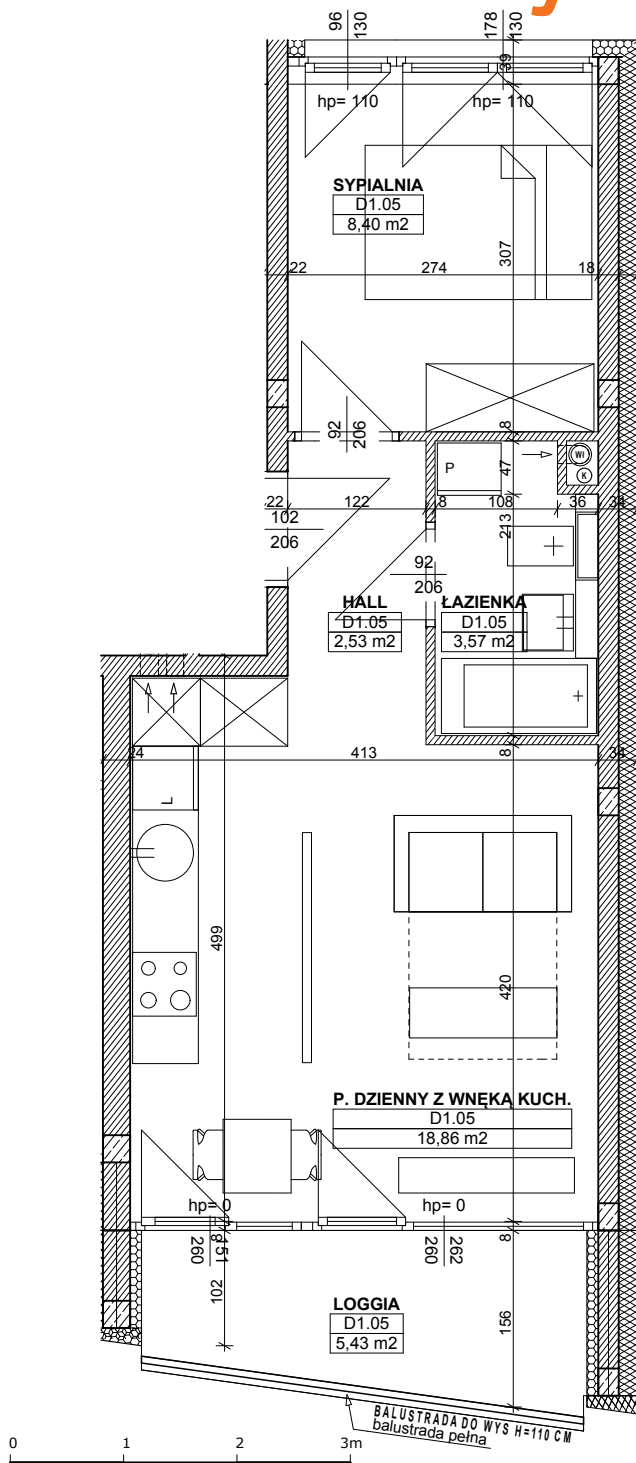




Budynek mieszkalny wielorodzinny



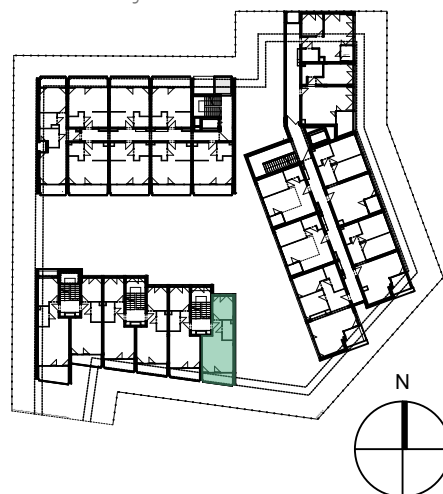
mieszkanie:

D1.05

KONDYGNACJA:

III PIĘTRO

LOKALIZACJA:



D1.05			
	HALL	1	2,53
	ŁAZIENKA	1	3,57
	P. DZIENNY Z WNEKA KUCH.	1	18,86
	SYPIALNIA	1	8,40
			33,36 m²
	LOGGIA	1	5,43
			5,43 m²

Powyższe rysunki mają charakter poglądowy. Podane powierzchnie lokali są orientacyjne, dokładny obmiar zostanie określony po dokonaniu inwentaryzacji budynku.