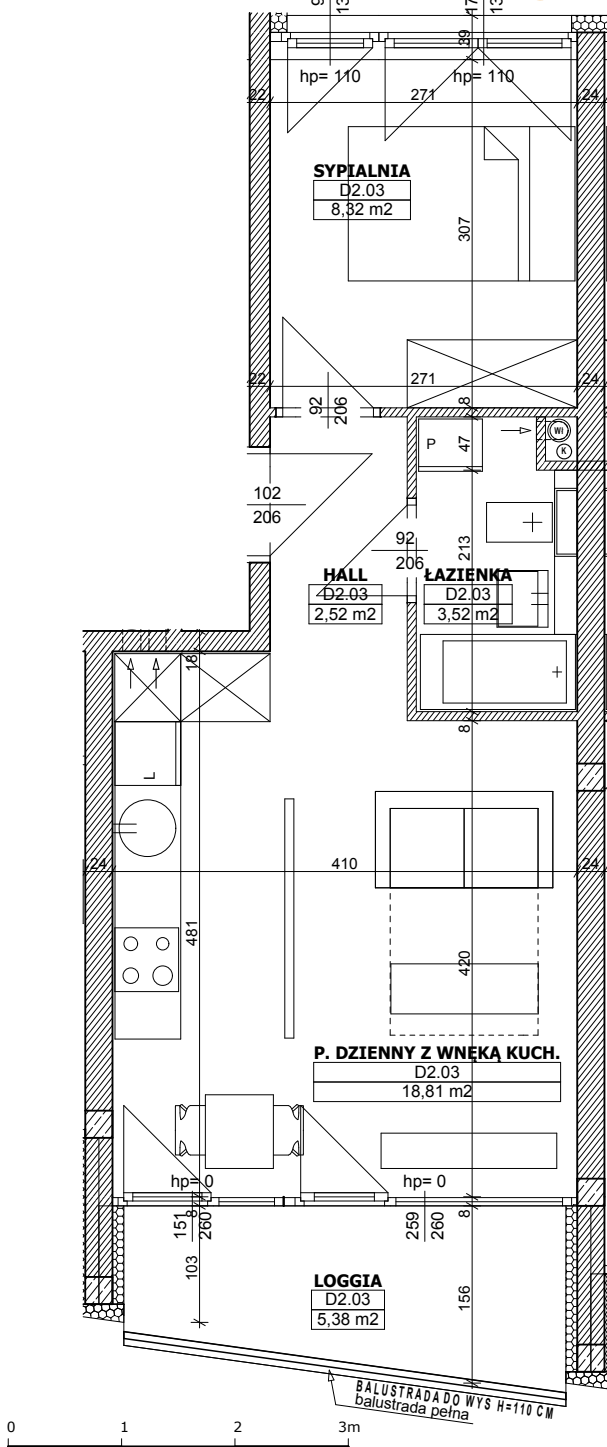




Budynek mieszkalny wielorodzinny



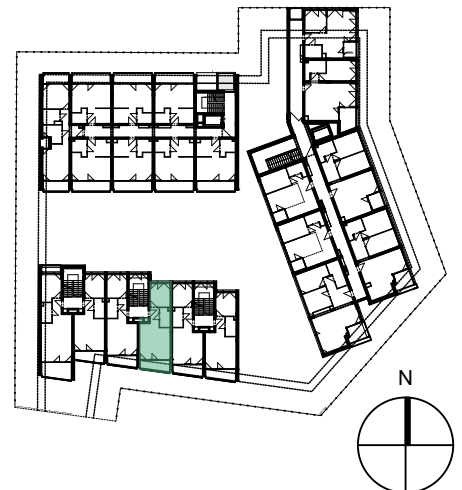
mieszkanie:

D2.03

KONDYGNACJA:

II PIĘTRO

LOKALIZACJA:



| D2.03 | | | |
|-------|--------------------------|---|----------------------------|
| | HALL | 1 | 2,52 |
| | ŁAZIENKA | 1 | 3,52 |
| | P. DZIENNY Z WNEKĄ KUCH. | 1 | 18,81 |
| | SYPIALNIA | 1 | 8,32 |
| | | | 33,17 m² |
| | LOGGIA | 1 | 5,38 |
| | | | 5,38 m² |

Powyższe rysunki mają charakter poglądowy. Podane powierzchnie lokali są orientacyjne, dokładny obmiar zostanie określony po dokonaniu inwentaryzacji budynku.