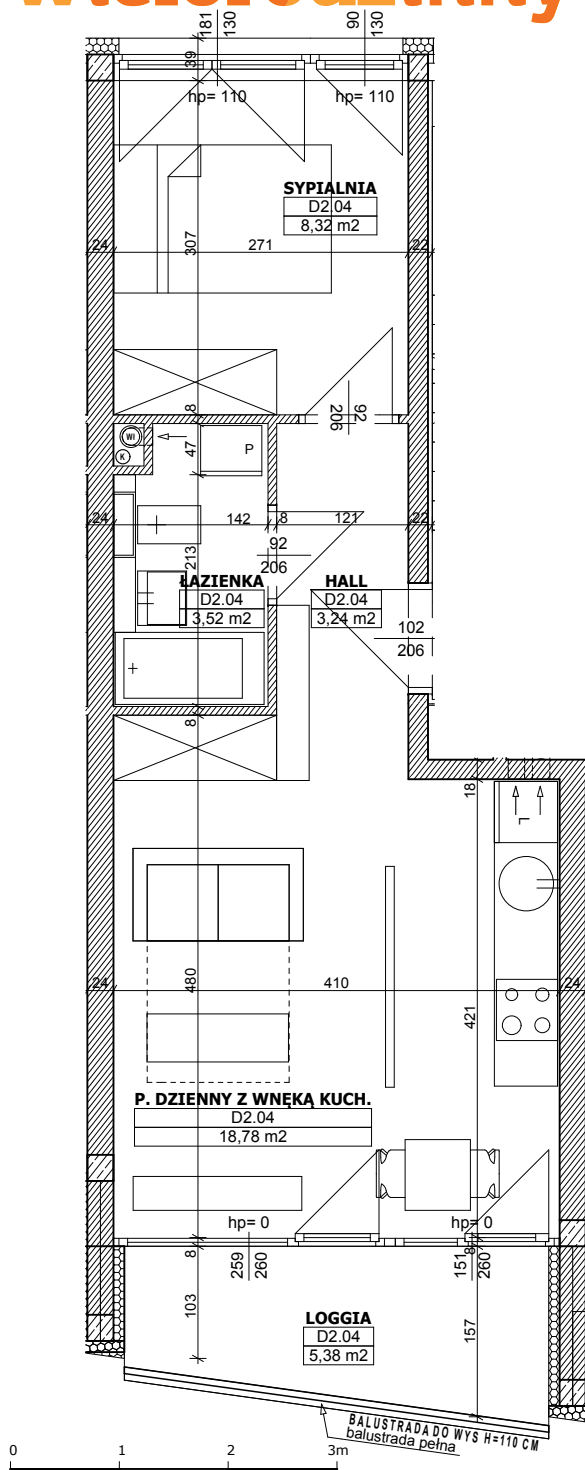




Budynek mieszkalny wielorodzinny



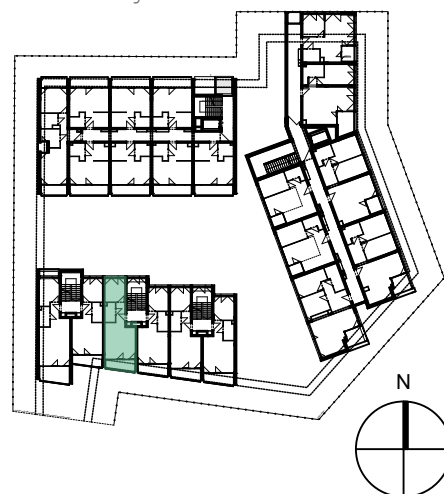
mieszkanie:

D2.04

KONDYGNACJA:

II PIĘTRO

LOKALIZACJA:



D2.04			
	HALL	1	3,24
	ŁAZIENKA	1	3,52
	P. DZIENNY Z WNĘKĄ KUCH.	1	18,78
	SYPIALNIA	1	8,32
			33,86 m²
	LOGGIA	1	5,38
			5,38 m²

Powyższe rysunki mają charakter poglądowy. Podane powierzchnie lokali są orientacyjne, dokładny obmiar zostanie określony po dokonaniu inwentaryzacji budynku.