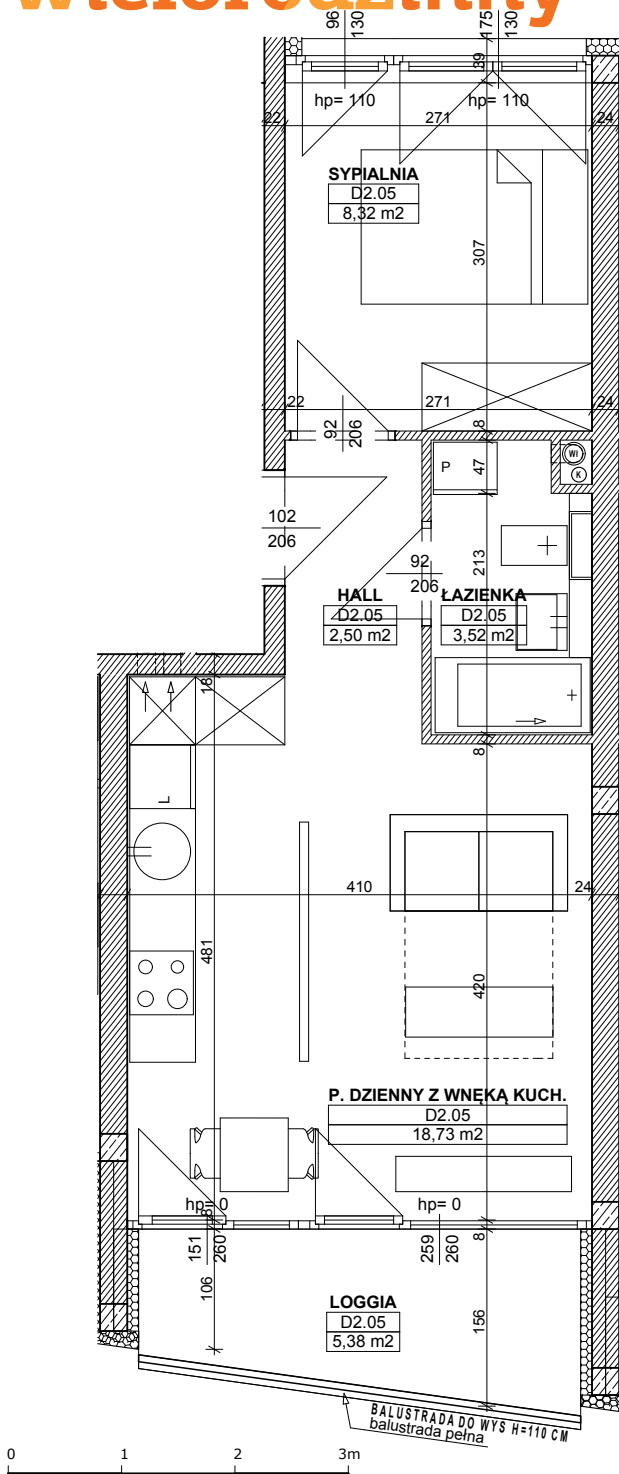




Budynek mieszkalny wielorodzinny



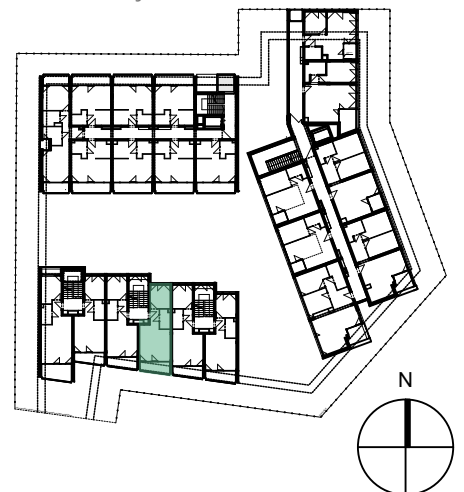
mieszkanie:

D2.05

KONDYGNACJA:

III PIĘTRO

LOKALIZACJA:



D2.05			
	HALL	1	2,50
	ŁAZIENKA	1	3,52
	P. DZIENNY Z WNĘKĄ KUCH.	1	18,73
	SYPIALNIA	1	8,32
			33,07 m²
	LOGGIA	1	5,38
			5,38 m²

Powyższe rysunki mają charakter poglądowy. Podane powierzchnie lokali są orientacyjne, dokładny obmiar zostanie określony po dokonaniu inwentaryzacji budynku.