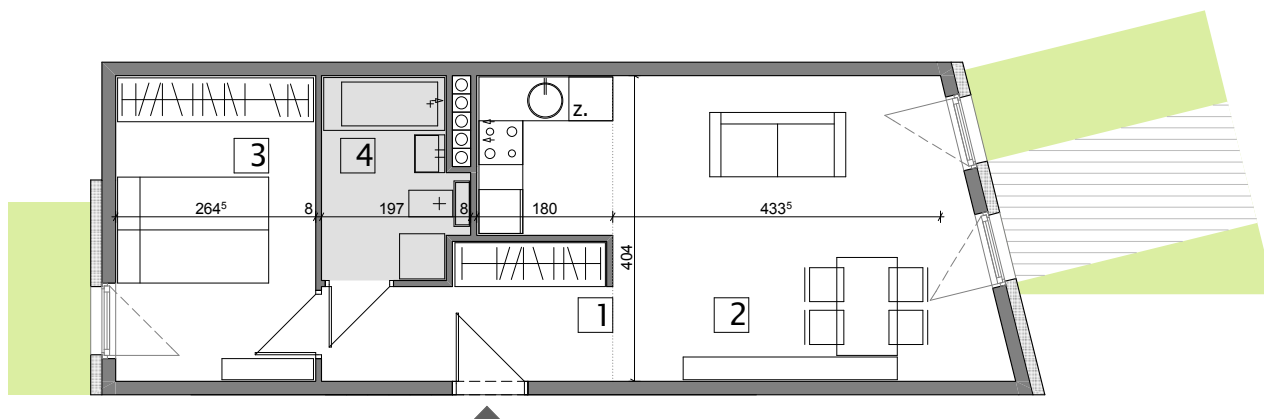
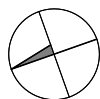




# BUDYNEK MIESZKALNY WIELORODZINNY W POZNANIU PRZY UL. BARWICKIEJ

0 1 2 3m  
SKALA 1 : 100



MIESZKANIE **B 19**  
KONDYGNACJA PARTER  
LOKALIZACJA POZNAŃ UL. BARWICKA

1	KOMUNIKACJA	6,04 m <sup>2</sup>
2	POKÓJ DZIENNY Z ANEKSEM KUCHENNYM	23,32 m <sup>2</sup>
3	SYPIALNIA	10,69 m <sup>2</sup>
4	ŁAZIENKA	4,70 m <sup>2</sup>

**POWIERZCHNIA WEWNĘTRZNA 44,75m<sup>2</sup>**  
OGRÓD-TARAS



Siedziba firmy i biuro sprzedaży:  
**Masterm City Sp. z o.o. Sp. k.**

ul. Działkowa 16 62-080 Tarnowo Podgórne  
tel. +48 61 8966700 +48 61 8966911 fax. +48 61 8164298  
www.masterminvest.pl

**U W A G A :**

POWYŻSZE RYSUNKI MAJĄ CHARAKTER POGLĄDOWY \_ ZASTRZEGAMY SOBIE PRAWO DO WPROWADZANIA ZMIAN  
PODANE POWIERZCHNIE LOKALI SĄ ORIENTACYJNE I MOGĄ NIEZNACZNIE ODBIEGAĆ OD RZECZYWISTOŚCI \_ DOKŁADNY OBIAR ZOSTANIE OKREŚLONY PO DOKONANIU INWENTARYZACJI BUDYNKU