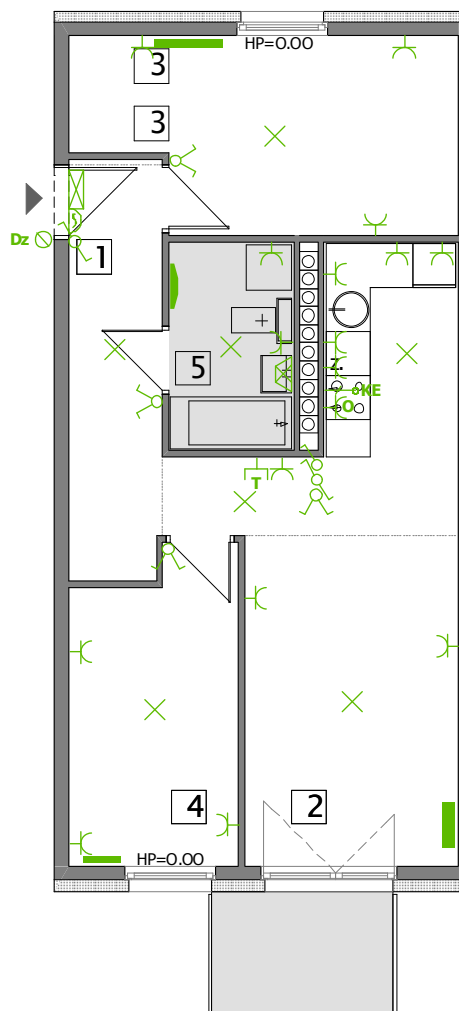




BUDYNEK MIESZKALNY WIELORODZINNY W POZNANIU PRZY UL. BARWICKIEJ

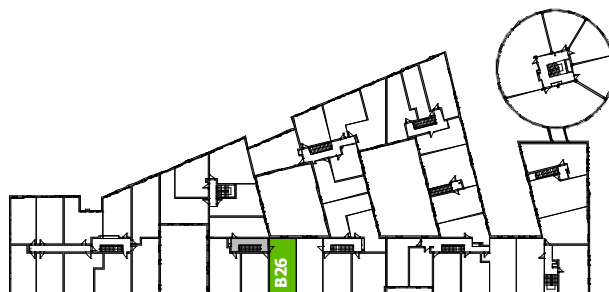
0 1 2 3m
SKALA 1 : 100



LEGENDA

	zasilanie kuchenki - przewód elektryczny zakończony puszką z kostką; TM1/1
	gniazdo - okap kuchenny; h=2,2m, TM1/4
	gniazdo - zmywarka; h=0,65m; TM1/2
	wypust oświetleniowy sufitowy zakończony złączką świecznikową;
	wypust oświetleniowy ścienny - kinkiet zakończony złączką świecznikową;
	rozdzielnica elektryczna
	gniazdo wtyczkowe 16A/Z podwójne
	łączniki;
	dzwonek
	przycisk "dzwonek"
	gniazdo telefoniczne RJ45
	gniazdo TV-RD-SAT + gniazdo telefoniczne RJ45
	grzejnik
	grzejnik łazienkowy

MIESZKANIE	B 26
KONDYGNACJA	2 PIĘTRO
LOKALIZACJA	POZNAN UL. BARWICKA
POWIERZCHNIA WEWNĘTRZNA	53,75 m²
BALKON	3,8 m ²



Siedziba firmy i biuro sprzedaży:
Masterm City Sp. z o.o.

ul. Działkowa 16 62-080 Tarnowo Podgórne
tel. +48 61 8966700 +48 61 8966911 fax. +48 61 8164298
www.masterinvest.pl

UWAGA :

POWYŻSZE RYSUNKI MAJĄ CHARAKTER POGLĄDOWY _ ZASTRZEGAMY SOBIE PRAWO DO WPROWADZANIA ZMIAN

PODANE POWIERZCHNIE LOKALI SĄ ORIENTACYJNE I MOGĄ NIEZNACZNIE ODBIEGAĆ OD RZECZYWISTOŚCI _ DOKŁADNY OBMIAR ZOSTANIE OKREŚLONY PO DOKONANIU INWENTARYZACJI BUDYNKU