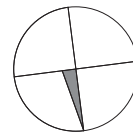
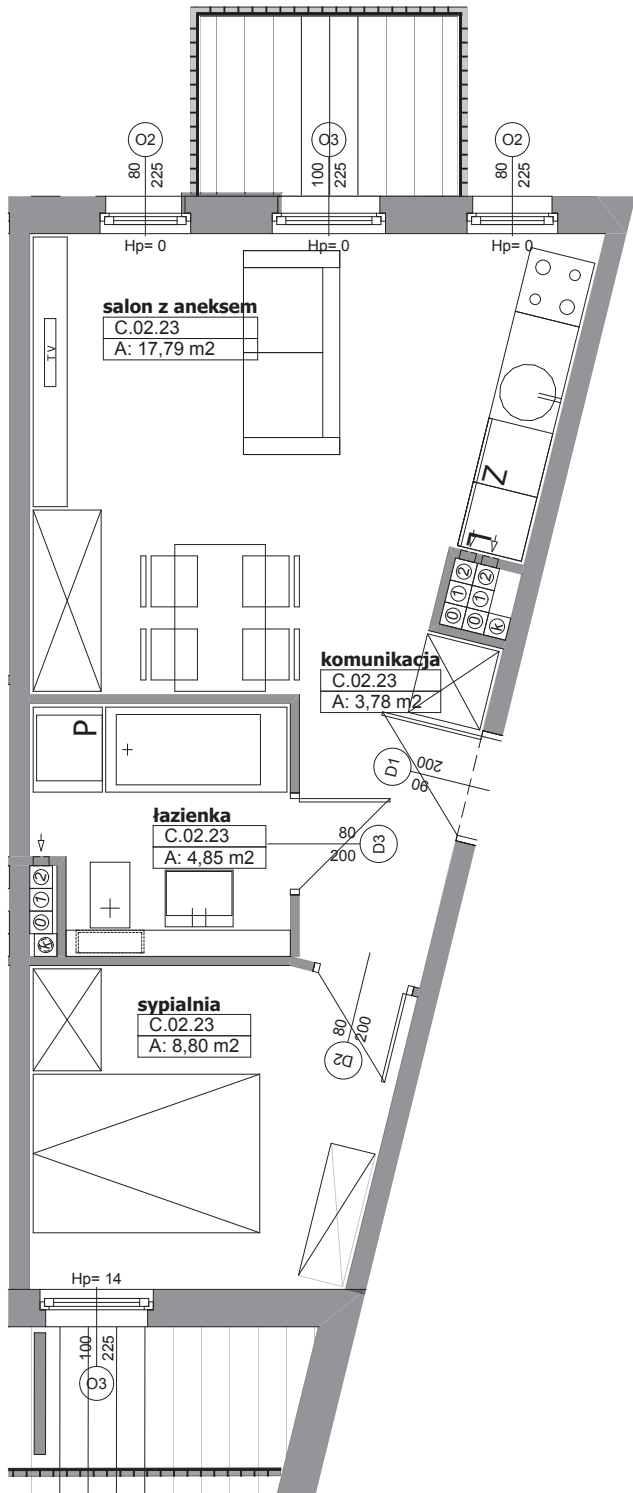


POZNAŃ UL. BARWICKA

BUDYNEK MIESZKALNY WIELORODZINNY
Z CZĘŚCIĄ USŁUGOWĄ ORAZ HALĄ GARAŻOWĄ



C23

MIESZKANIE

KOMUNIKACJA	3,78 m ²
SALON Z ANEKSEM KUCHENNYM	17,79 m ²
SYPIALNIA	8,80 m ²
ŁAZIENKA	4,85 m ²

POWIERZCHNIA MIESZKANIA 35,22m²

ILOŚĆ POKOI	2
POWIERZCHNIA BALKONU	2,90, 3,66 m ²

KONDYGNACJA

II PIĘTRO



SIEDZIBA FIRMY:

MASTERM CITY SP. Z O.O. SP. K.

UL. DZIAŁKOWA 16, 62-080 TARNOWO PODGÓRNE
TEL. +48 61 8966700 +48 61 8866911 FAX. +48 61 8164298
www.masterinvest.pl

Powyższe rysunki mają charakter poglądowy. Podane powierzchnie lokali są orientacyjne, dokładny obmiar zostanie określony po dokonaniu inwentaryzacji budynku.

MIESZKANIE

C23