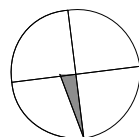
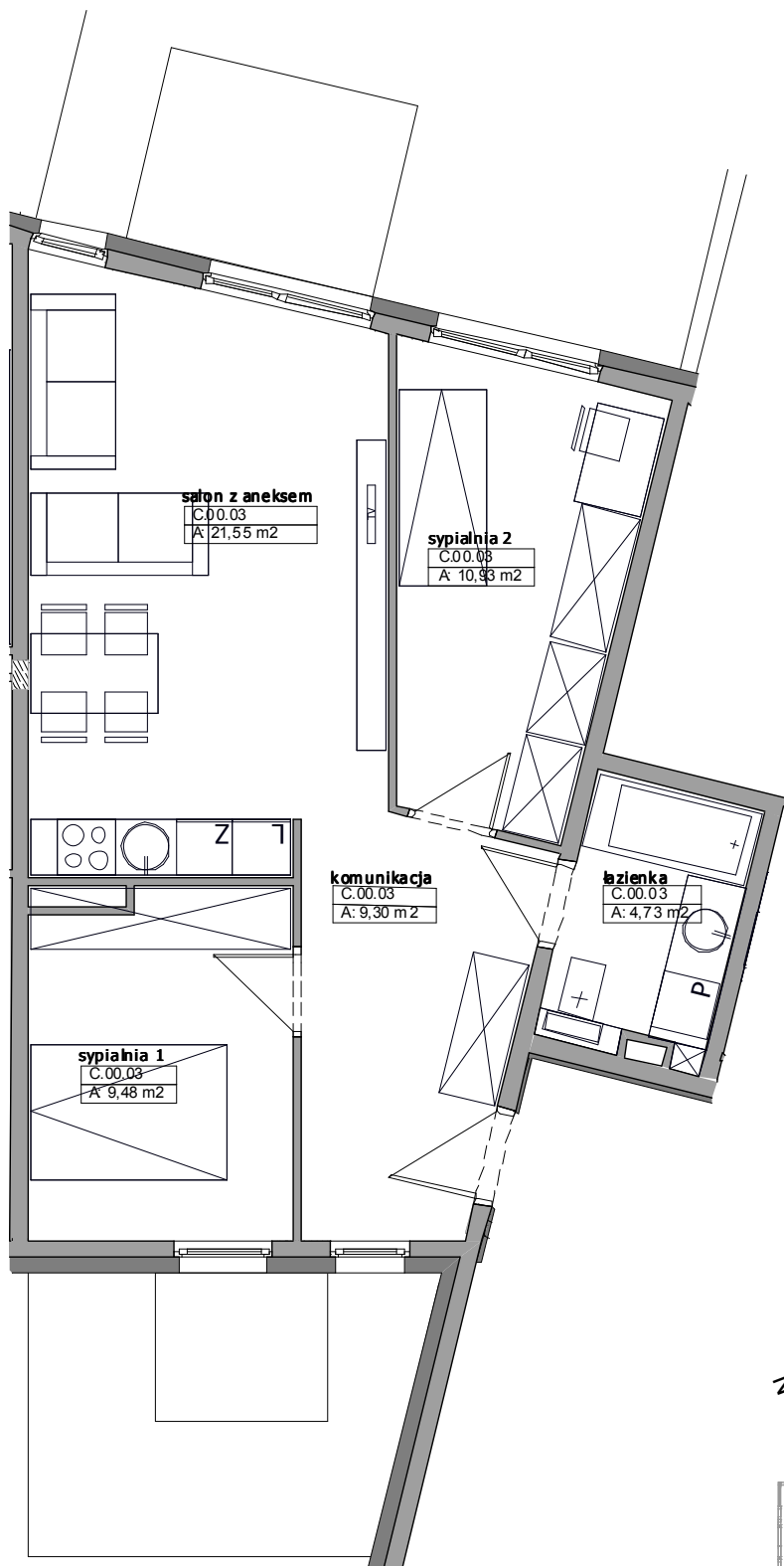


POZNAŃ UL. BARWICKA

BUDYNEK MIESZKALNY WIELORODZINNY

Z CZĘŚCIĄ USŁUGOWĄ ORAZ HALĄ GARAŻOWĄ



C03

MIESZKANIE

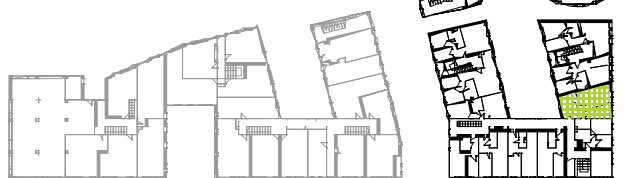
KOMUNIKACJA	9,30m ²
SYPIALNIA	9,48 m ² , 10,93 m ²
SALON Z ANEKSEM KUCHENNYM	21,55 m ²
ŁAZIENKA	4,73 m ²

POWIERZCHNIA 55,99 m²

ILOŚĆ POKOI	3
OGRÓDEK	~ 45,00 m ²

KONDYGNACJA

PARTER



SIEDZIBAFIRM:

MASTERM CITY SP. Z O.O. SP. K.

UL. DZIAŁKOWA 16, 62-080 TARNOWO PODGÓRNE
TEL. +48 61 8966700 +48 61 8866911 FAX. +48 61 8164298
www.masterminvest.pl

MIESZKANIE

C03

Powyższe rysunki mają charakter poglądowy. Podane powierzchnie lokali są orientacyjne, dokładny obmiar zostanie określony po dokonaniu inwentaryzacji budynku.