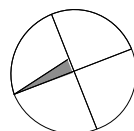
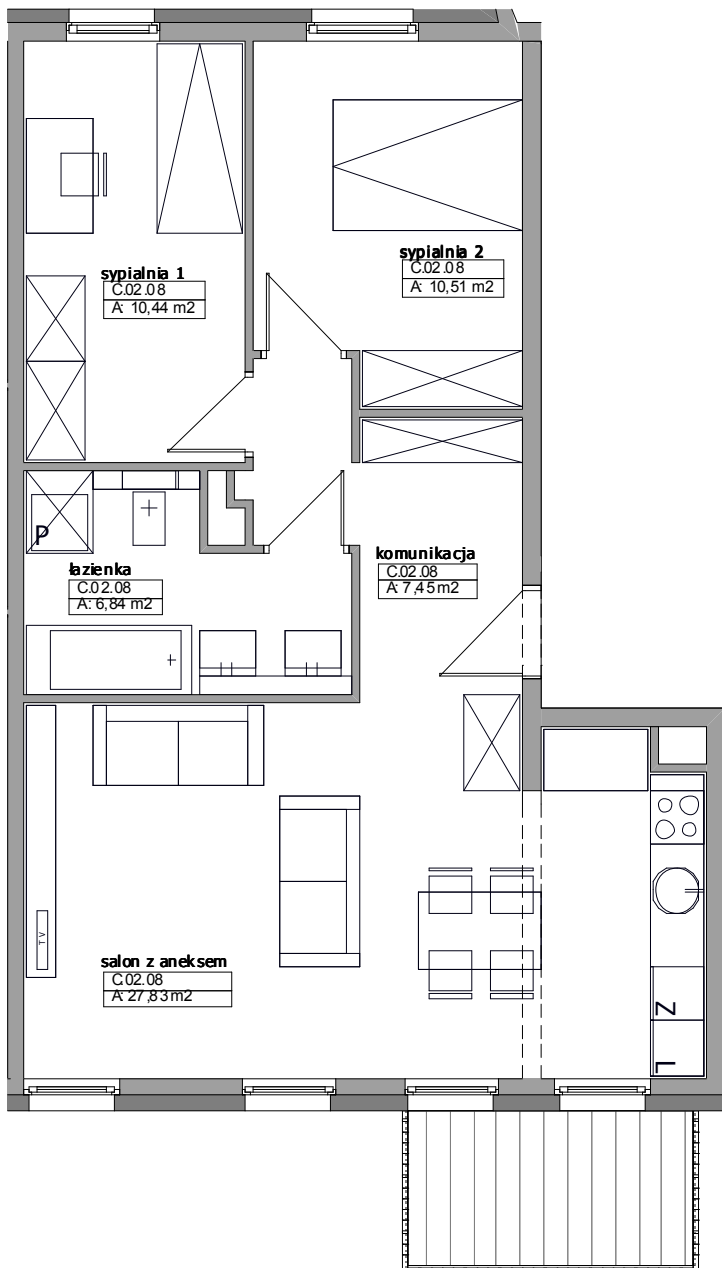


POZNAŃ UL. BARWICKA

BUDYNEK MIESZKALNY WIELORODZINNY
Z CZĘŚCIĄ USŁUGOWĄ ORAZ HALĄ GARAŻOWĄ



C08

MIESZKANIE

KOMUNIKACJA	7,45 m ²
SALON Z ANEKSEM KUCHENNYM	27,83 m ²
SYPIALNIA	10,44, 10,51 m ²
ŁAZIENKA	6,84 m ²

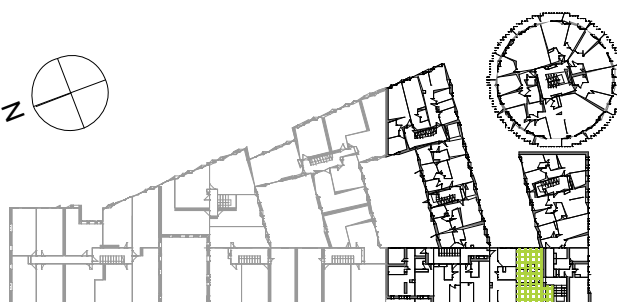
POWIERZCHNIA MIESZKANIA 63,07m²

ILOŚĆ POKOI 3

POWIERZCHNIA BALKONU 4,95 m²

KONDYGNACJA

II PIĘTRO



SIEDZIBA FIRMY:

MASTERM CITY SP. Z O.O. SP. K.

UL. DZIAŁKOWA 16, 62-080 TARNOWO PODGÓRNE
TEL. +48 61 8966700 +48 61 886911 FAX. +48 61 8164298
www.masterminvest.pl

Powyższe rysunki mają charakter poglądowy. Podane powierzchnie lokali są orientacyjne, dokładny obmiar zostanie określony po dokonaniu inwentaryzacji budynku.

MIESZKANIE

C08