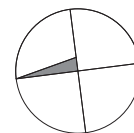
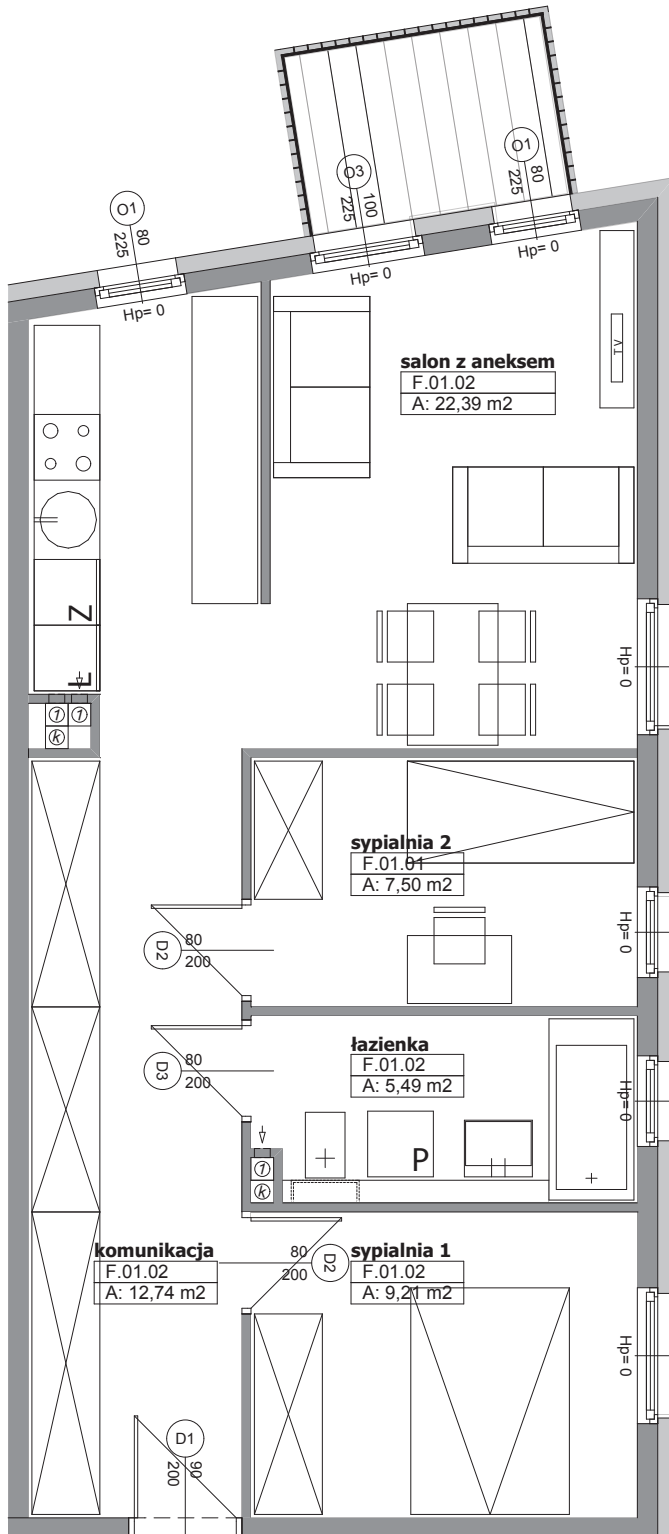


POZNAŃ UL. BARWICKA

BUDYNEK MIESZKALNY WIELORODZINNY
Z CZĘŚCIĄ USŁUGOWĄ ORAZ HALĄ GARAŻOWĄ



F02

MIESZKANIE

KOMUNIKACJA	12,74 m ²
SALON Z ANEKSEM KUCHENNYM	22,39 m ²
SYPIALNIA	9,21 m ² , 7,50 m ²
ŁAZIENKA	5,49 m ²

POWIERZCHNIA MIESZKANIA 57,33 m²

IŁOŚĆ POKOI	3
POWIERZCHNIA BALKONU	3,8 m ²

KONDYGNACJA

I PIĘTRO



SIEDZIBA FIRMY:

MASTERM CITY SP. Z O.O. SP. K.

UL. DZIAŁKOWA 16, 62-080 TARNOWO PODGÓRNE
TEL. +48 61 8966700 +48 61 8866911 FAX. +48 61 8164298
www.mastermcity.pl

Powyższe rysunki mają charakter poglądowy. Podane powierzchnie lokali są orientacyjne, dokładny obmiar zostanie określony po dokonaniu inwentaryzacji budynku.

MIESZKANIE

F02