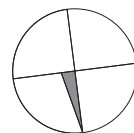
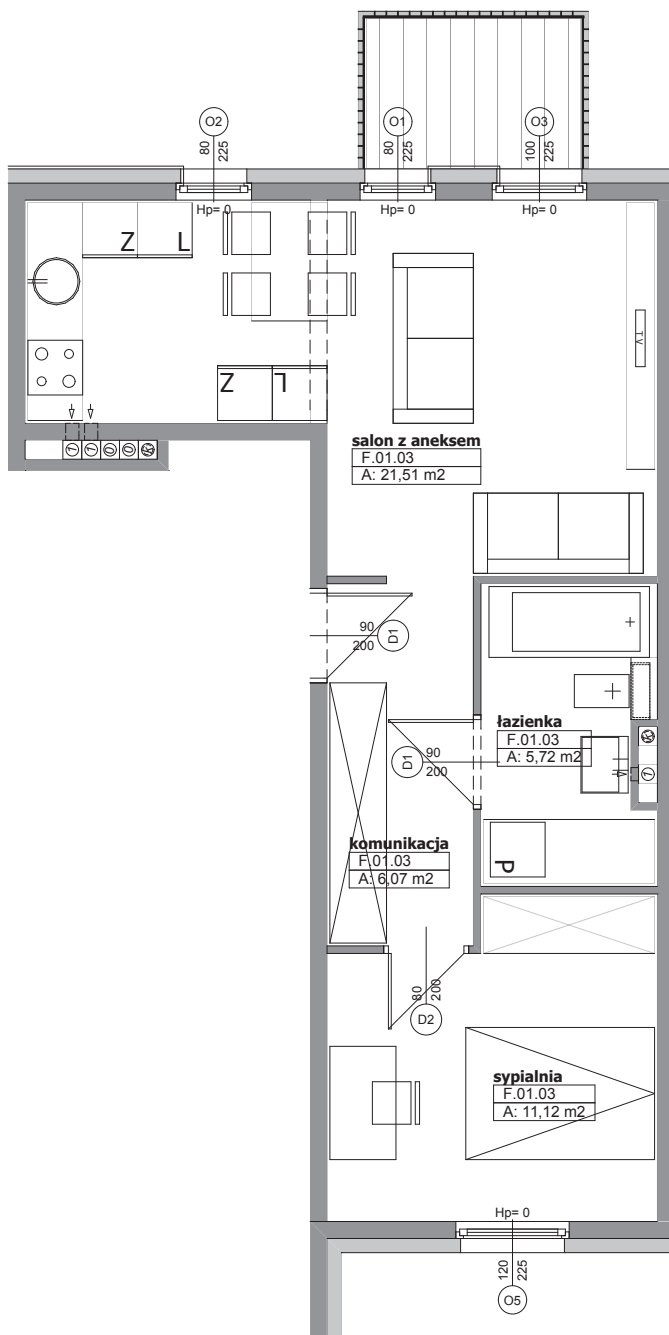


POZNAŃ UL. BARWICKA

BUDYNEK MIESZKALNY WIELORODZINNY
Z CZĘŚCIĄ USŁUGOWĄ ORAZ HALĄ GARAŻOWĄ



F03

MIESZKANIE

KOMUNIKACJA	6,07 m ²
SALON Z ANEKSEM KUCHENNYM	21,51 m ²
SYPIALNIA	11,12 m ²
ŁAZIENKA	5,72 m ²

POWIERZCHNIA MIESZKANIA 44,42 m²

IŁOŚĆ POKOI	2
POWIERZCHNIA BALKONU	3,8 m ²

KONDYGNACJA

I PIĘTRO



SIEDZIBA FIRMY:

MASTERM CITY SP. Z O.O. SP. K.

UL. DZIAŁKOWA 16, 62-080 TARNOWO PODGÓRNE
TEL. +48 61 8966700 +48 61 8866911 FAX. +48 61 8164298
www.masterminvest.pl

Powyższe rysunki mają charakter poglądowy. Podane powierzchnie lokali są orientacyjne, dokładny obmiar zostanie określony po dokonaniu inwentaryzacji budynku.

MIESZKANIE

F03