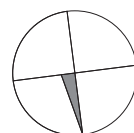
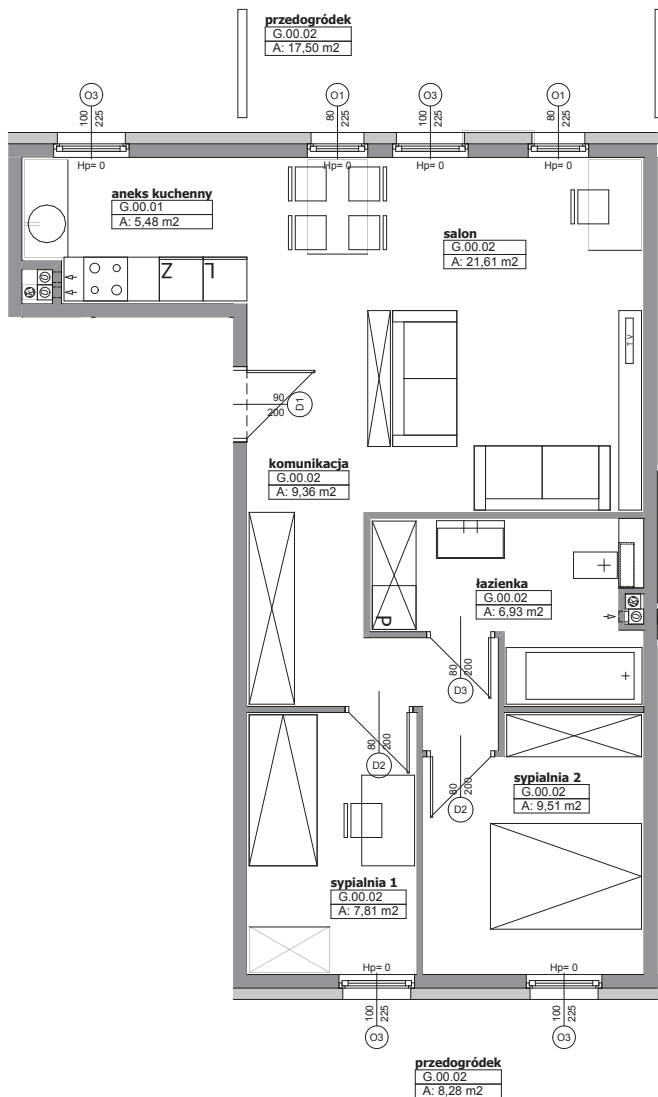


# POZNAŃ UL. BARWICKA

## BUDYNEK MIESZKALNY WIELORODZINNY Z CZĘŚCIĄ USŁUGOWĄ ORAZ HALĄ GARAŻOWĄ



# G02

### MIESZKANIE

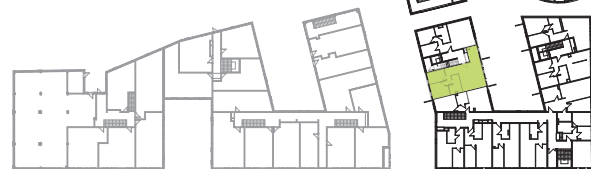
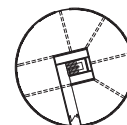
KOMUNIKACJA	9,36 m <sup>2</sup>
SALON Z ANEKSEM KUCHENNYM	27,09 m <sup>2</sup>
SYPIALNIA	7,81 m <sup>2</sup> , 9,51 m <sup>2</sup>
ŁAZIENKA	6,93 m <sup>2</sup>

**POWIERZCHNIA MIESZKANIA 60,70 m<sup>2</sup>**

ILOŚĆ POKOI	3
POWIERZCHNIA BALKONU	8,28+17,50 m <sup>2</sup>

### KONDYGNACJA

### PARTER



SIEDZIBA FIRMY:

**MASTERM CITY SP. Z O.O. SP. K.**

UL. DZIAŁKOWA 16, 62-080 TARNOWO PODGÓRNE  
TEL. +48 61 8966700 +48 61 8866911 FAX. +48 61 8164298  
www.masterminvest.pl

Powyższe rysunki mają charakter poglądowy. Podane powierzchnie lokali są orientacyjne, dokładny obmiar zostanie określony po dokonaniu inwentaryzacji budynku.

### MIESZKANIE

# G02