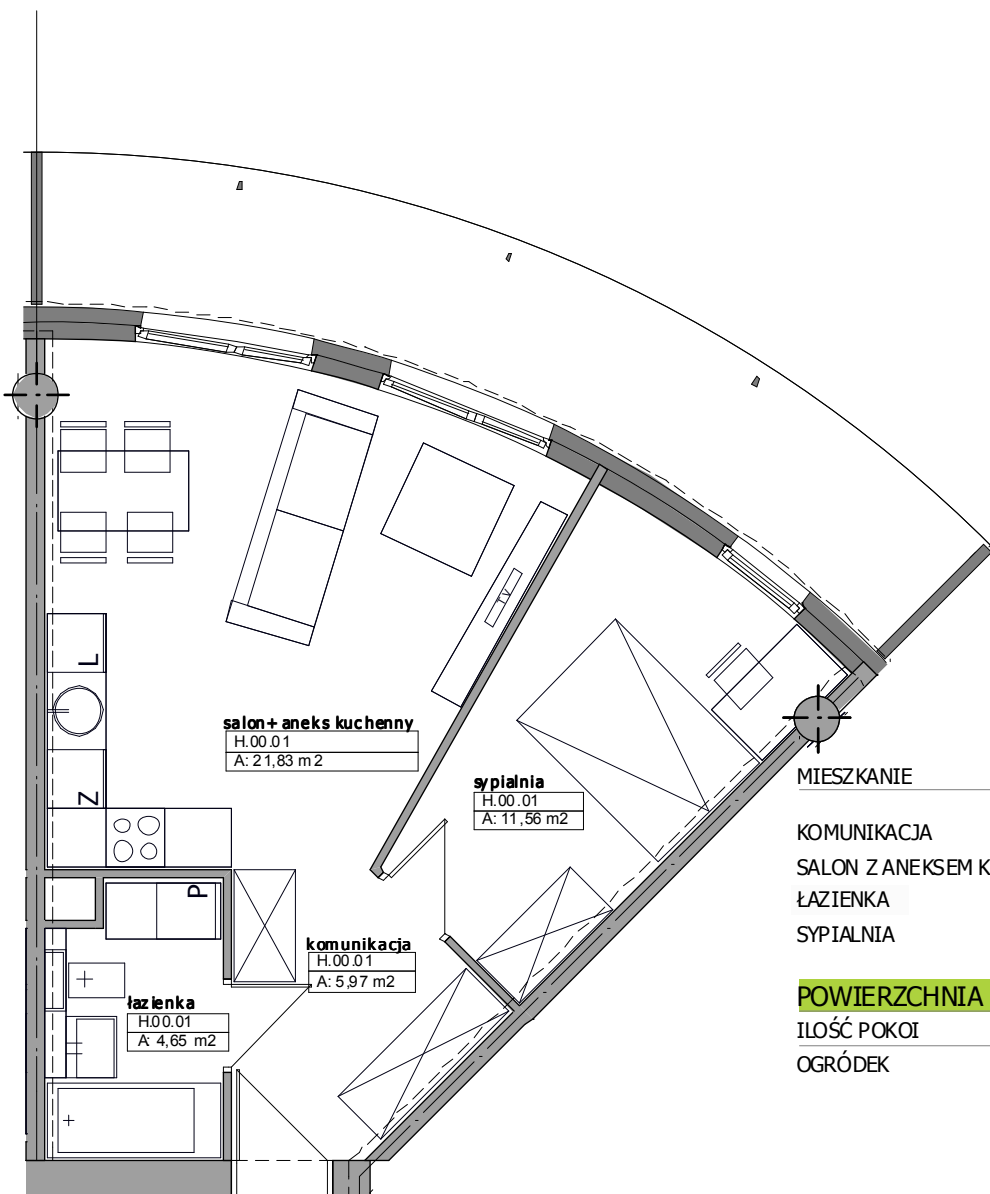


# POZNAŃ UL. BARWICKA

BUDYNEK MIESZKALNY WIELORODZINNY  
Z CZĘŚCIĄ USŁUGOWĄ ORAZ HALĄ GARAŻOWĄ



salon+ aneks kuchenny  
H.00.01  
A: 21,83 m<sup>2</sup>

sydialnia  
H.00.01  
A: 11,56 m<sup>2</sup>

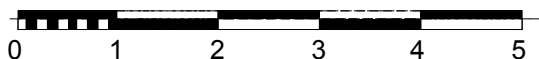
komunikacja  
H.00.01  
A: 5,97 m<sup>2</sup>

łazienka  
H.00.01  
A: 4,65 m<sup>2</sup>

MIESZKANIE

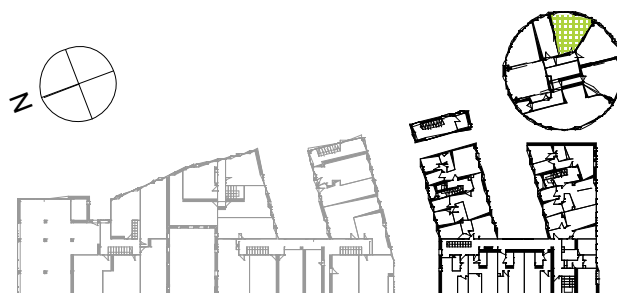
# H01

KOMUNIKACJA	5,97 m <sup>2</sup>
SALON Z ANEKSEM KUCHENNYM	21,83 m <sup>2</sup>
ŁAZIENKA	4,65 m <sup>2</sup>
SYDIALNIA	11,56 m <sup>2</sup>
<b>POWIERZCHNIA</b>	<b>44,01 m<sup>2</sup></b>
ILOŚĆ POKOI	2
OGRÓDEK	~113,00 m <sup>2</sup>



KONDYGNACJA

PARTER



SEDZIBA FIRMY:

MASTERM CITY SP. Z O.O. SP. K.

UL. DZIAŁKOWA 16, 62-080 TARNOWO PODGÓRNE  
TEL. +48 61 8966700 +48 61 8869111 FAX. +48 61 8164298  
www.masterminvest.pl

Powyzsze rysunki maja charakter pogladowy. Podane powierzchnie lokali sa orientacyjne, dokladny obmiar zostanie okrelony po dokonaniu inwentaryzacji budynku.

MIESZKANIE

# H01