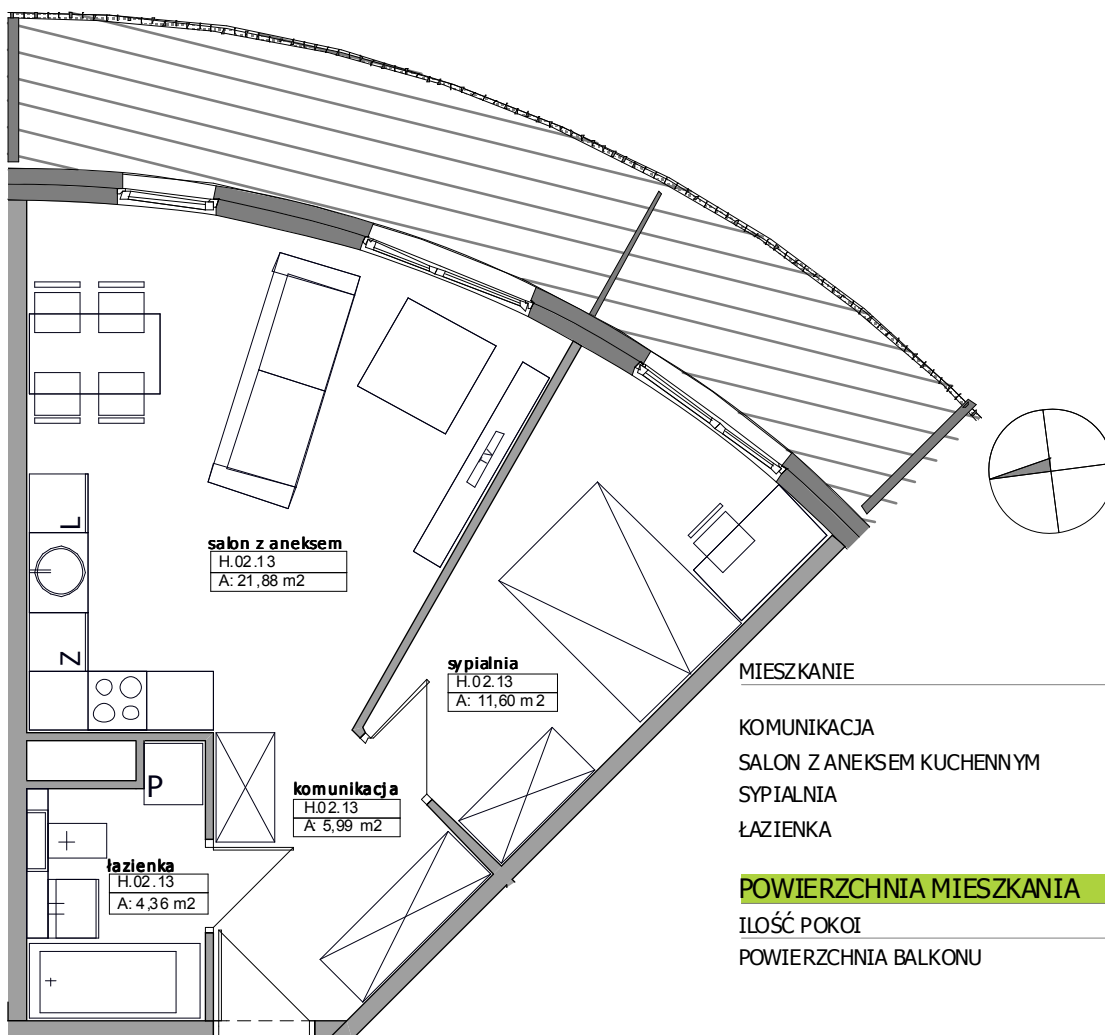


POZNAŃ UL. BARWICKA

BUDYNEK MIESZKALNY WIELORODZINNY
Z CZĘŚCIĄ USŁUGOWĄ ORAZ HALĄ GARAŻOWĄ



H13

MIESZKANIE

KOMUNIKACJA	5,99 m ²
SALON Z ANEKSEM KUCHENNYM	21,88 m ²
SYDIALNIA	11,60 m ²
ŁAZIENKA	4,36 m ²

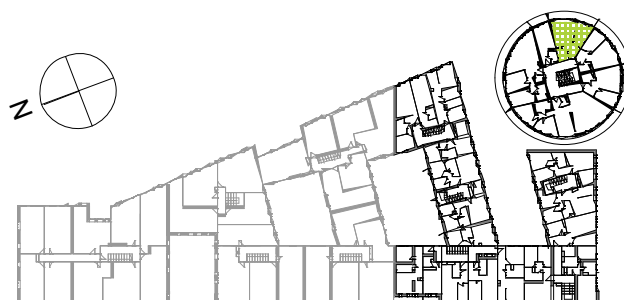
POWIERZCHNIA MIESZKANIA 43,83 m²

IŁOŚĆ POKOI	2
POWIERZCHNIA BALKONU	~15,00 m ²



KONDYGNACJA

II PIĘTRO



SEDZIBA FIRMY:

MASTERM CITY SP. Z O.O. SP. K.

UL. DZIAŁKOWA 16, 62-080 TARNOWO PODGÓRNE
TEL. +48 61 8966700 +48 61 8866911 FAX. +48 61 8164298
www.masterminvest.pl

Powyzsze rysunki maja charakter pogladowy. Podane powierzchnie lokali sa orientacyjne, dokladny obmiar zostanie okrelony po dokonaniu inwentaryzacji budynku.

MIESZKANIE

H13