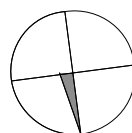
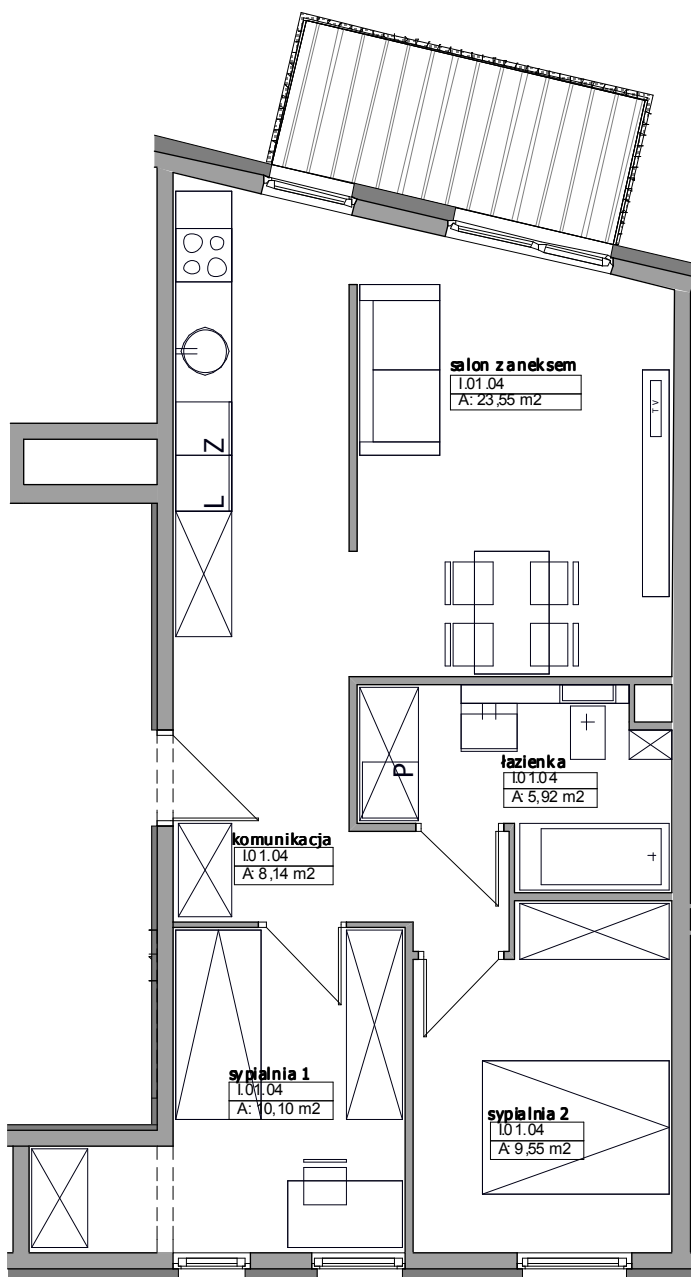


POZNAŃ UL. BARWICKA

BUDYNEK MIESZKALNY WIELORODZINNY
Z CZĘŚCIĄ USŁUGOWĄ ORAZ HALĄ GARAŻOWĄ



I04

MIESZKANIE

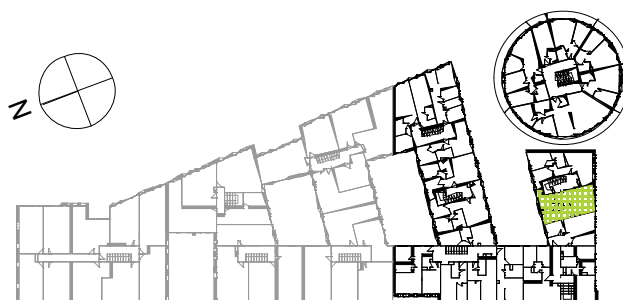
KOMUNIKACJA	8,14 m ²
SYPIALNIA	23,55 m ²
SALON Z ANEKSEM KUCHENNYM	10,10; 9,55 m ²
ŁAZIENKA	5,92 m ²

POWIERZCHNIA MIESZKANIA 57,26 m²

ILOŚĆ POKOI	3
POWIERZCHNIA BALKONU	5,74 m ²

KONDYGNACJA

I PIĘTRO



SEDZIBA FIRMY:

MASTERM CITY SP. Z O.O. SP. K.

UL. DZIAŁKOWA 16, 62-080 TARNOWO PODGÓRNE
TEL. +48 61 8966700 +48 61 8869111 FAX. +48 61 8164298
www.masterminvest.pl

Powyższe rysunki mają charakter poglądowy. Podane powierzchnie lokali są orientacyjne, dokładny obmiar zostanie określony po dokonaniu inwentaryzacji budynku.

MIESZKANIE

I04