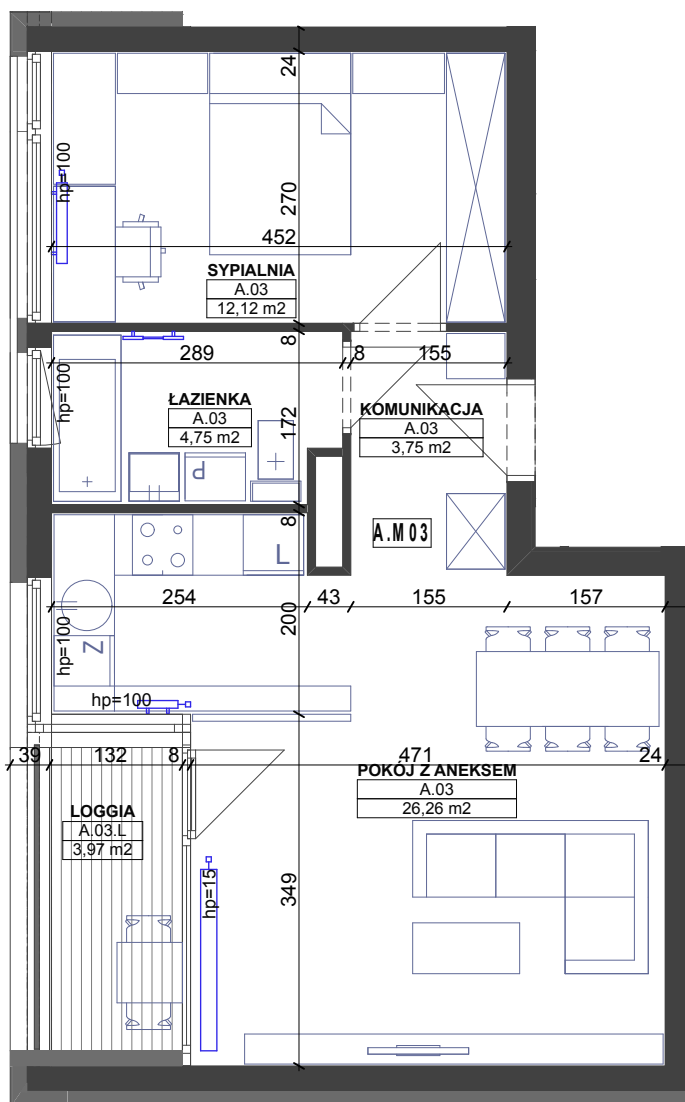
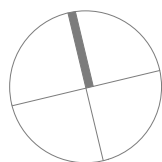




Budynek mieszkalny wielorodzinny

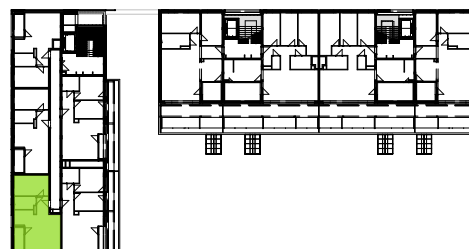


A.03		
KOMUNIKACJA		3,75
ŁAZIENKA		4,75
POKÓJ Z ANEKSEM		26,26
SYPIALNIA		12,12
		46,88 m2
A.03.L		
LOGGIA		3,97



mieszkanie **A 03**

piętro **1**



Powyższe rysunki mają charakter poglądowy. Podane powierzchnie lokali są orientacyjne, dokładny obmiar zostanie określony po dokonaniu inwentaryzacji budynku.