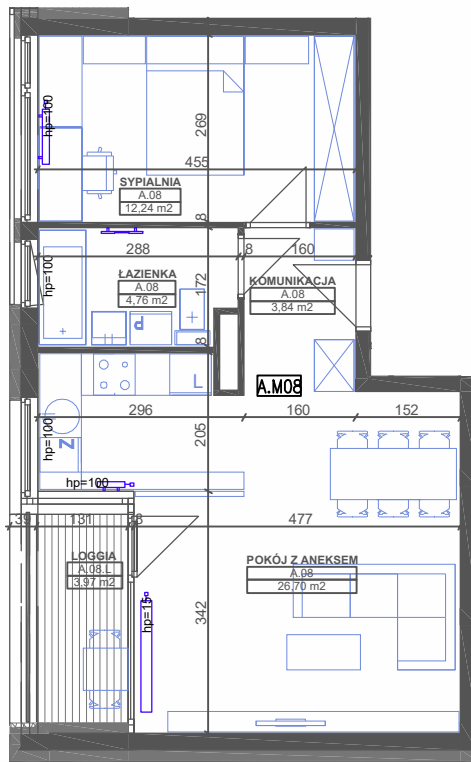
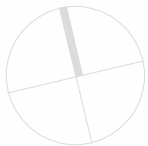




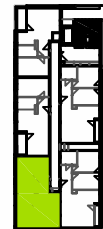
Budynek mieszkalny wielorodzinny



A.08	
KOMUNIKACJA	3,84
ŁAZIENKA	4,76
POKÓJ Z ANEKSEM	26,70
SYPIALNIA	12,24
	47,54 m2
A.08.L	
LOGGIA	3,97
	3,97 m2



mieszkanie **A 08** piętro **2**



Powyższe rysunki mają charakter poglądowy. Podane powierzchnie lokali są orientacyjne, dokładny obmiar zostanie określony po dokonaniu inwentaryzacji budynku.