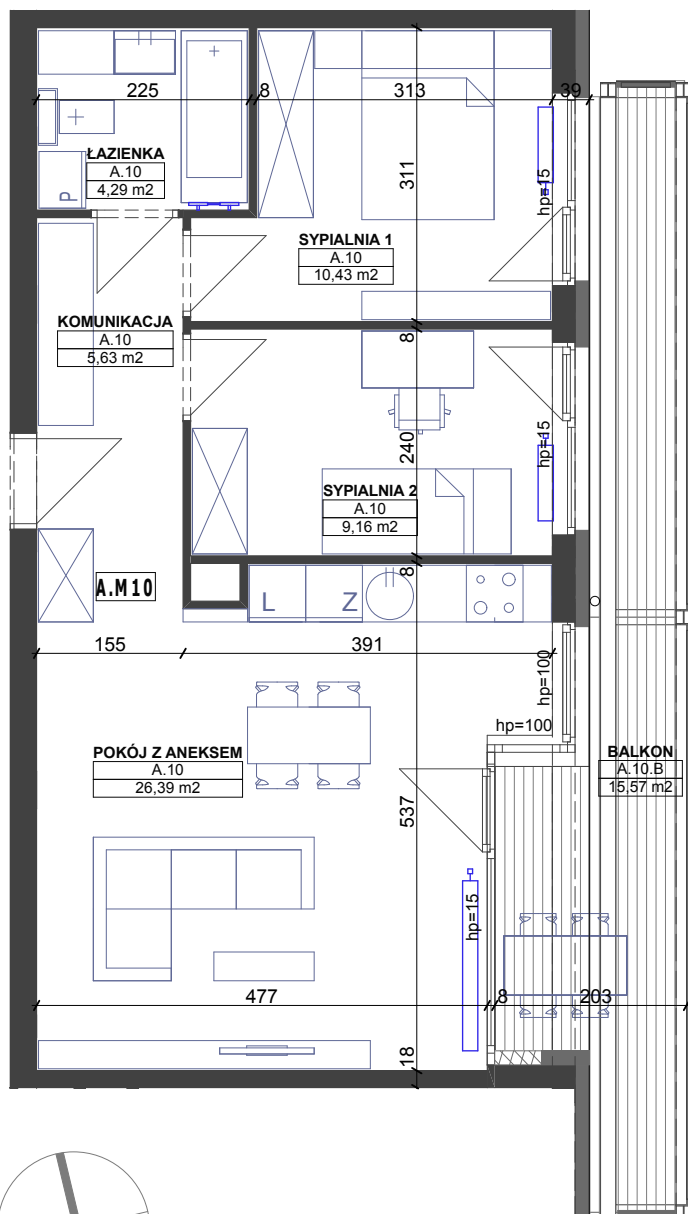
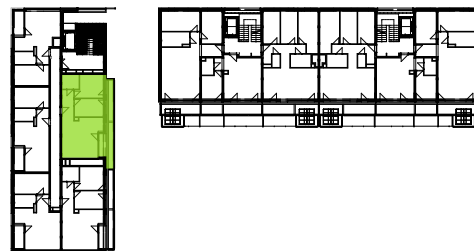




Budynek mieszkalny wielorodzinny



A.10		
	KOMUNIKACJA	5,63
	ŁAZIENKA	4,29
	POKÓJ Z ANEKSEM	26,39
	SYPIALNIA 1	10,43
	SYPIALNIA 2	9,16
		55,90 m²
A.10.B		
	BALKON	15,57



mieszkanie **A 10** piętro **2**

Powyższe rysunki mają charakter poglądowy. Podane powierzchnie lokali są orientacyjne, dokładny obmiar zostanie określony po dokonaniu inwentaryzacji budynku.