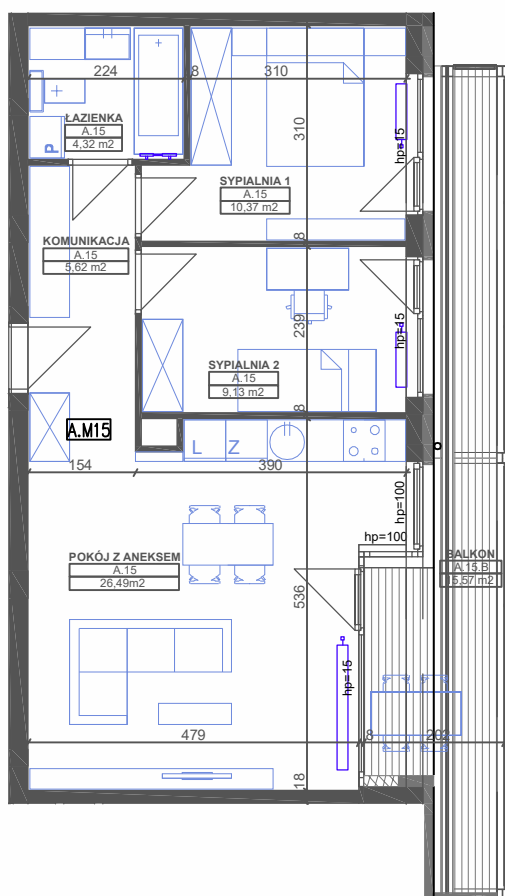




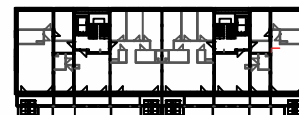
Budynek mieszkalny wielorodzinny



A.15	KOMUNIKACJA	5,62
	ŁAZIENKA	4,32
	POKÓJ Z ANEKSEM	26,49
	SYPIALNIA 1	10,37
	SYPIALNIA 2	9,13
		55,93 m2
A.15.B	BALKON	15,57



mieszkanie **A 15** piętro **3**



Powyższe rysunki mają charakter poglądowy. Podane powierzchnie lokali są orientacyjne, dokładny obmiar zostanie określony po dokonaniu inwentaryzacji budynku.