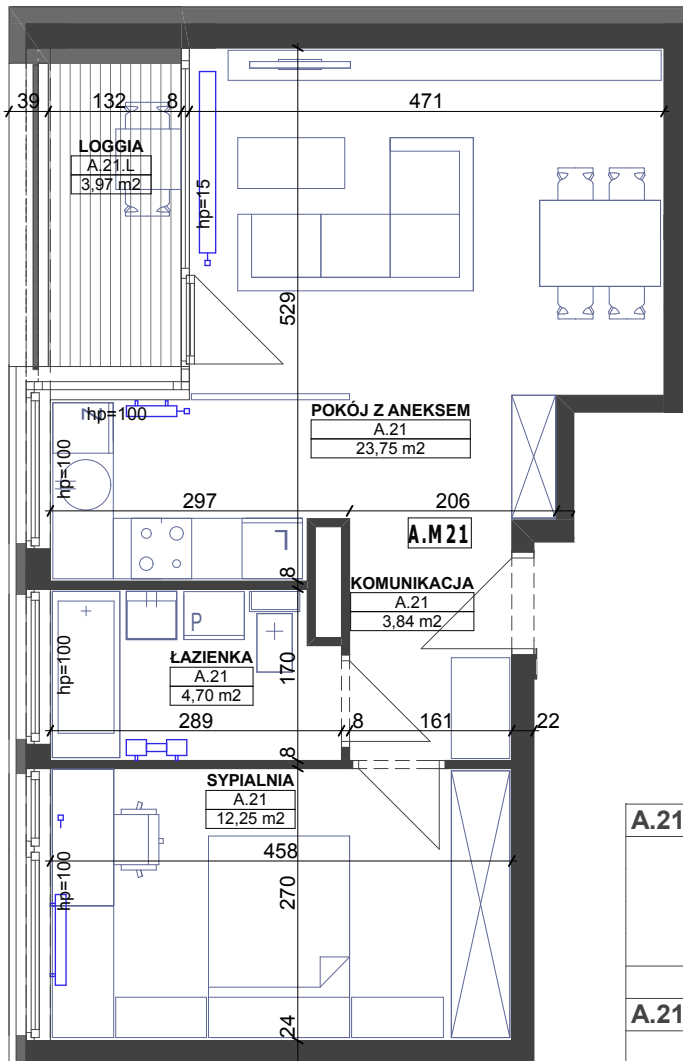
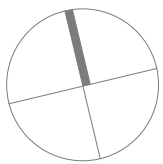




Budynek mieszkalny wielorodzinny

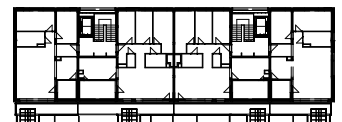


A.21	KOMUNIKACJA	3,84
	ŁAZIENKA	4,70
	POKÓJ Z ANEKSEM	23,75
	SYPIALNIA	12,25
		44,54 m2
A.21.L		
	LOGGIA	3,97



mieszkanie **A 21**

piętro **5**



Powyższe rysunki mają charakter poglądowy. Podane powierzchnie lokali są orientacyjne, dokładny obmiar zostanie określony po dokonaniu inwentaryzacji budynku.